



## Администрация Калязинского района

### ПОСТАНОВЛЕНИЕ

02 декабря 2013г. г.Калязин

№1291

Об определении границ прилегающих к некоторым организациям и объектам территорий, на которых не допускается розничная продажа алкогольной продукции

В соответствии со статьей 16 Федерального закона от 22 ноября 1995 года № 171-ФЗ «О государственном регулировании производства и оборота этилового спирта, алкогольной и спиртосодержащей продукции и об ограничении потребления (распития) алкогольной продукции», постановлением Правительства РФ от 27.12.2012 года №1425 «Об определении органами государственной власти субъектов Российской Федерации мест массового скопления граждан и мест нахождения источников повышенной опасности, в которых не допускается розничная продажа алкогольной продукции, а также определении органами местного самоуправления границ прилегающих к некоторым организациям и объектам территории, на которых не допускается розничная продажа алкогольной продукции», Уставом Калязинского района Тверской области, администрация Калязинского района

#### ПОСТАНОВЛЯЕТ:

1. Утвердить перечень детских, образовательных, медицинских организаций, объектов спорта, оптовых и розничных рынков, вокзалов, мест нахождения источников повышенной опасности на прилегающих территориях к которым не допускается розничная продажа алкогольной продукции на территории городского поселения г. Калязин, согласно Приложению № 1.

2. Установить границы прилегающих территорий:

- минимальное значение расстояния от детских организаций до границ прилегающих территорий в размере 30 метров от входа для посетителей на

обособленную территорию, либо от входа для посетителей в организацию и (или) объект (при отсутствии обособленной территории);

- минимальное значение расстояния от образовательных организаций до границ прилегающих территорий в размере 130 метров, от входа для посетителей на обособленную территорию, либо от входа для посетителей в организацию и (или) объект (при отсутствии обособленной территории);

- минимальное значение расстояния от медицинских организаций до границ прилегающих территорий в размере 30 метров от входа для посетителей на обособленную территорию, либо от входа для посетителей в организацию и (или) объект (при отсутствии обособленной территории);

- минимальное значение расстояния от объектов спорта до границ прилегающих территорий в размере 70 метров от входа для посетителей на обособленную территорию, либо от входа для посетителей в организацию и (или) объект (при отсутствии обособленной территории);

- минимальное значение расстояния от оптовых и розничных рынков до границ прилегающих территорий – в размере 10 метров от входа для посетителей на обособленную территорию, либо от входа для посетителей в организацию и (или) объект (при отсутствии обособленной территории);

- минимальное значение расстояния от вокзалов до границ прилегающих территорий в размере 50 метров от входа для посетителей на обособленную территорию, либо от входа для посетителей в организацию и (или) объект (при отсутствии обособленной территории);

- минимальное значение расстояния от мест массового скопления граждан, определяемых органами государственной власти Тверской области, до границ прилегающих территорий в размере 100 метров от входа для посетителей на обособленную территорию, либо от входа для посетителей в организацию и (или) объект (при отсутствии обособленной территории);

- минимальное значение расстояния от мест нахождения источников повышенной опасности, определяемых органами государственной власти Тверской области, до границ прилегающих территорий – в размере 50 метров от входа для посетителей на обособленную территорию, либо от входа для посетителей в организацию и (или) объект (при отсутствии обособленной территории).

3. Запрет на розничную продажу алкогольной продукции при оказании услуг общественного питания в полном объеме распространяется на организации общественного питания, расположенные на территориях, прилегающих к детским, образовательным, медицинским организациям, объектам спорта.

На территориях, прилегающих к оптовым и розничным рынкам, вокзалам, иным местам нахождения источников повышенной опасности,



определяемых органами государственной власти субъектов РФ, распространяется запрет на розничную продажу алкогольной продукции с содержанием этилового спирта более чем 16,5 процента объема готовой продукции, осуществляемую организациями при оказании услуг общественного питания.

4. Определить, что обособленной территорией считается территория, границы которой обозначены ограждением (объектами искусственного происхождения), прилегающая к зданию (строению, сооружению), в котором расположены организации и (или) объекты, указанные в Приложении № 1.

5. Утвердить схемы границ прилегающих территорий к организациям и (или) объектам, на которых не допускается розничная продажа алкогольной продукции, согласно Приложению № 2.

6. Утвердить способ расчета расстояния от организаций и (или) объектов, указанных в Приложении № 1 данного постановления до границ прилегающих территорий согласно Приложения № 3.

7. Признать утратившим силу постановление Главы Калязинского района от 04 мая 2008 года № 441 «О создании Районной комиссии по определению прилегающих территорий к местам массового скопления граждан и источников повышенной опасности».

8. Рекомендовать органам местного самоуправления сельских поселений определить перечень организаций и объектов, на прилегающих территориях к которым не допускается розничная продажа алкогольной продукции на территории Калязинского района.

9. Настоящее постановление вступает в силу со дня размещения на официальном сайте администрации Калязинского района и опубликования в газете.

10. Контроль за исполнением постановления возложить на зам. главы администрации, начальника финансового управления Будину Г.А.

Глава администрации района



К.Г. Ильин

**Перечень организаций и объектов,  
на прилегающих территориях к которым не допускается розничная продажа  
алкогольной продукции  
на территории городского поселения г. Калязин**

№п/п	Наименование организации-(й) и (или) объектов	Адрес местонахождения
<b>Образовательные организации</b>		
1.	МОУ Городская Средняя Общеобразовательная Школа	Г. Калязин, ул. Коминтерна, д. 101
2.	МОУ Городская Общеобразовательная Основная Школа	Г. Калязин, ул. К. Маркса, д. 20/22
3.	МОУ Зареченская Общеобразовательная основная школа	Г. Калязин, ул. К. Либкнехта, д. 42
4.	ГБОУ СПО «Калязинский Колледж имени Н.М. Полежаева»	Г. Калязин, ул. Ленина, д. 36
5.	ГБОУ СПО «Калязинский колледж»	Г. Калязин, ул. К. Маркса, д. 12/15
6.	ГБОУ для детей - сирот и детей, оставшихся без попечения родителей «Калязинский детский дом «Родничок»	Г. Калязин, ул. Челюскинцев, д. 12
8.	МОУ ДОД Калязинская художественная школа	Г. Калязин, ул. 1 Мая, д. 4, г. Калязин, ул. Шорина, д. 7/44
9.	МОУ ДОД «Детская школа искусств»	Г. Калязин, ул. 1 Мая, д. 4А
10.	Отделение коррекционного обучения МОУ ГООШ	Г. Калязин, ул. К. Маркса, д.3
<b>Медицинские организации</b>		
1.	Государственное бюджетное учреждение здравоохранения Тверской области «Калязинская центральная районная больница»	Г. Калязин, ул. Тургенева, д. 32
2.	Подразделение Государственного бюджетного учреждения здравоохранения Тверской области «Калязинская центральная районная больница» (Поликлиника)	Г. Калязин, ул. Урицкого, Д. 14А
3.	Государственное бюджетное учреждение здравоохранения Тверской области «Калязинская центральная районная больница»	Г. Калязин, Ул. Тургенева, Д. 32
4.	Подразделение Государственного бюджетного учреждения здравоохранения Тверской области «Калязинская центральная районная больница» (Женская консультация)	Г. Калязин ул. Дзержинского, д. 10А
5.	Подразделение Государственного бюджетного учреждения здравоохранения Тверской области «Калязинская центральная районная больница» (Детская консультация)	Г. Калязин, ул. Дзержинского, д. 10А



6.	Подразделение Государственного бюджетного учреждения здравоохранения Тверской области «Калязинская центральная районная больница» (Стоматологическая поликлиника)	Г. Калязин, ул. Волжская, д. 33
7.	Подразделение Государственного бюджетного учреждения здравоохранения Тверской области «Калязинская центральная районная больница» (Молочная кухня)	Г. Калязин, ул. Центральная, д. 14
8.	Стоматологический кабинет ООО «Волжанка»	Г. Калязин, ул. Ленина, д. 7/6
9.	Педиатрический кабинет ИП Сафталян Н.В.	Г. Калязин, ул. Коминтерна, д.73
<b>Объекты спорта</b>		
1.	МОУ ДОД ДЮСШ имени И.Я. Гусева	Г. Калязин, Ул. К. Маркса, Д. 23
2.	Хоккейный корт при МБУ «Районный спортивный центр»	Г. Калязин, ул. Пионерская
3.	Хоккейный корт МОУ ДОД ДЮСШ имени И.Я. Гусева	Г. Калязин, ул. К. Маркса
4.	Хоккейный корт у МОУ Зареченская Общеобразовательная основная школа	Г. Калязин, (заречная часть города)
5.	Футбольное поле при МБУ «Районный спортивный центр»	Г. Калязин, ул. Пионерская, д. 2/62
6.	МБОУ ДОД ЦРДЮ	Г. Калязин, ул. Ленина, д. 76
7.	МБУ «Районный спортивный центр» (фитнес)	Г. Калязин, ул. Коминтерна, д. 81
8.	Фитнес-зал ООО «Ритуал»	Г. Калязин, ул. Пухальского, д. 46/1
9.	Универсальная Спортивная площадка при ГБОУ СПО «Калязинский колледж»	Г. Калязин, ул. К. Маркса, д. 12/15
10.	Филиал МБОУ ДОД ЦРДЮ	Г. Калязин, ул. Полевая, д. 20/18
<b>Детские организации</b>		
1.	МДОУ детский сад № 3	Г. Калязин, Ул. Коминтерна, д.31
2.	МДОУ детский сад «Светлячок»	Г. Калязин, ул. Садовая, д. 7
3.	МДОУ детский сад «Звездочка»	Г. Калязин, ул. Коминтерна, д. 1
4.	МДОУ детский сад «Колосок»	Г. Калязин, ул. Полевая, д. 20
5.	МДОУ детский сад «Солнышко»	Г. Калязин, ул. К. Маркса, д. 23А
6.	МДОУ детский сад «Сказка»	Г. Калязин, ул. Кубеева, д. 3
<b>Розничные рынки</b>		
1.	Сельскохозяйственный рынок ООО «Чайка»	Г. Калязин, Ул. Студенческая
<b>Вокзалы</b>		
1.	Железнодорожный вокзал Станция «Калязин»	ст. Калязин пассажирский
2.	ООО «Регион-Транс» Обособленное подразделение Автостанция «Калязин»	ст. Калязин пассажирский
<b>Источники повышенной опасности</b>		
1.	Калязинское отделение Бежецкой нефтебазы	Г. Калязин, ул. Студенческая, д. 40

Приложение № 2  
к постановлению главы администрации  
Калязинского района  
от 02.12.2013 г. № 1291

**Схемы границ прилегающих территорий для каждой организации или объекта, на  
которых не допускается розничная продажа алкогольной продукции**



МОУ ДОД Калязинская  
художественная школа  
г. Калязин, ул. 1 Мая, д. 4,  
г. Калязин, ул. Шорина, д. 7/4

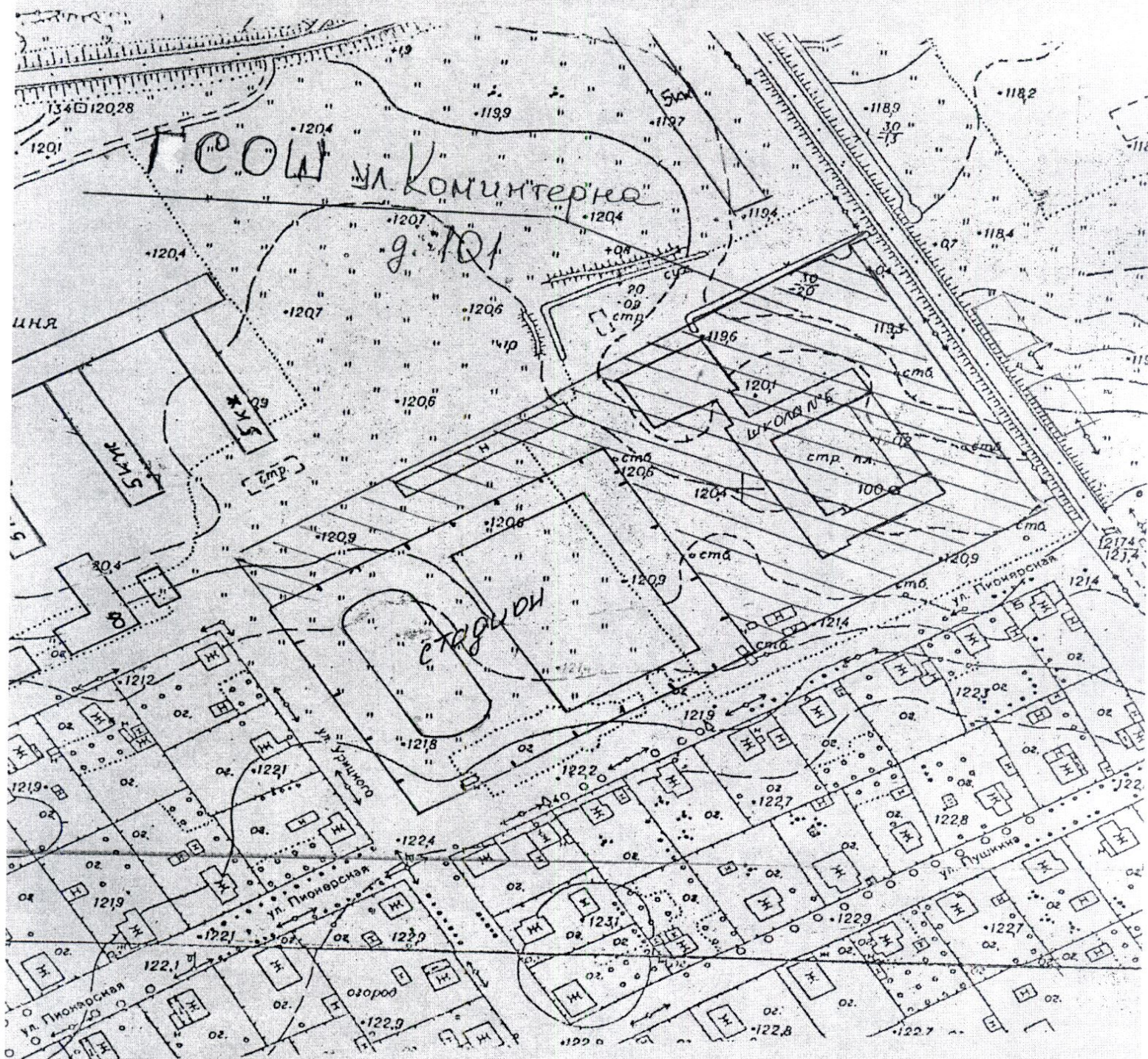
МОУ ДОД Кашевская  
Художественная школа  
ул. Шорина д. 2/44





$$N^0 \approx 1$$

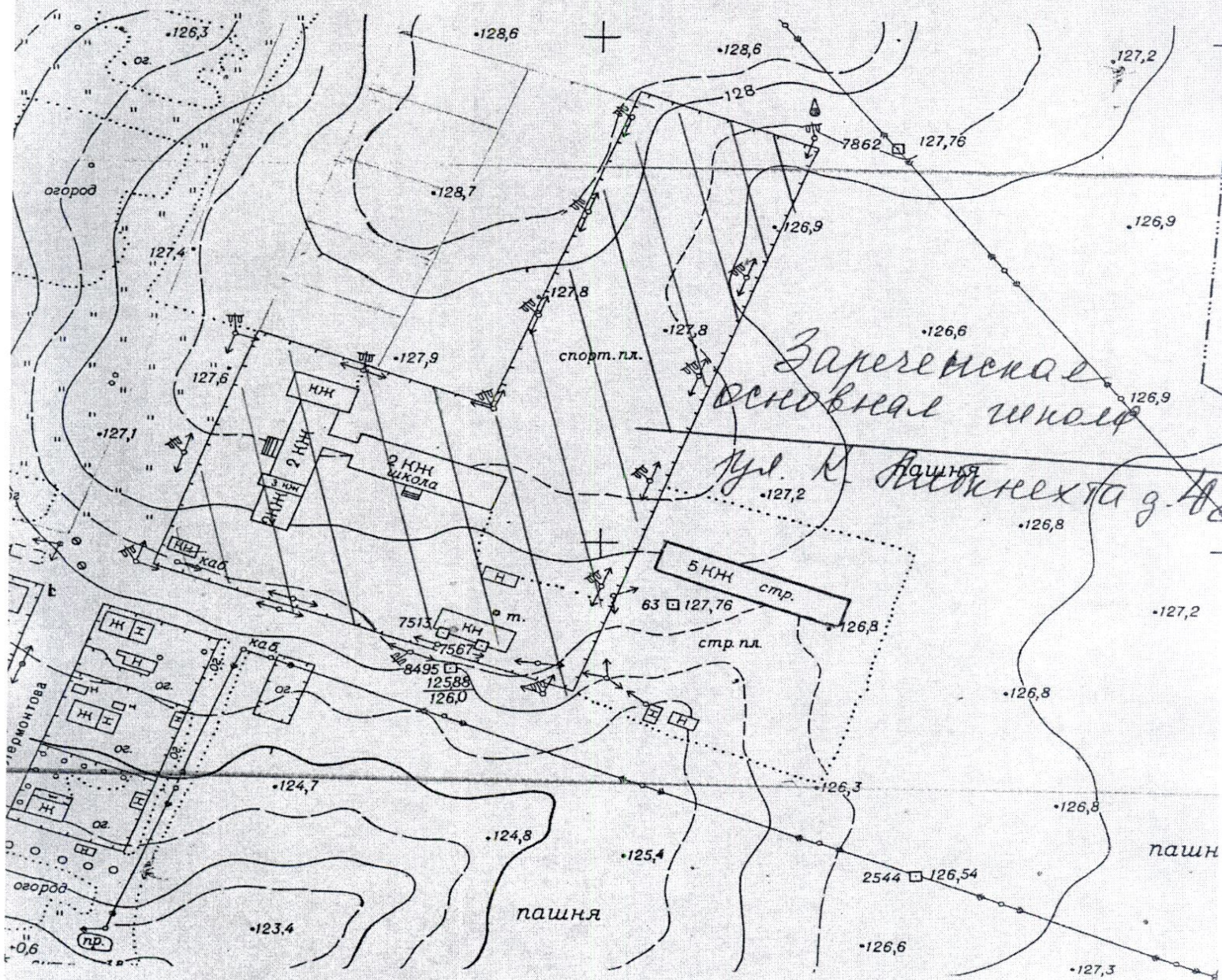
ГСОШ г. Калазин,  
ул. Коминтерна, д 101.





1.3

№ п/п 3. Зареченская основная школа  
п. Калызин, ул. К. Либкнехта



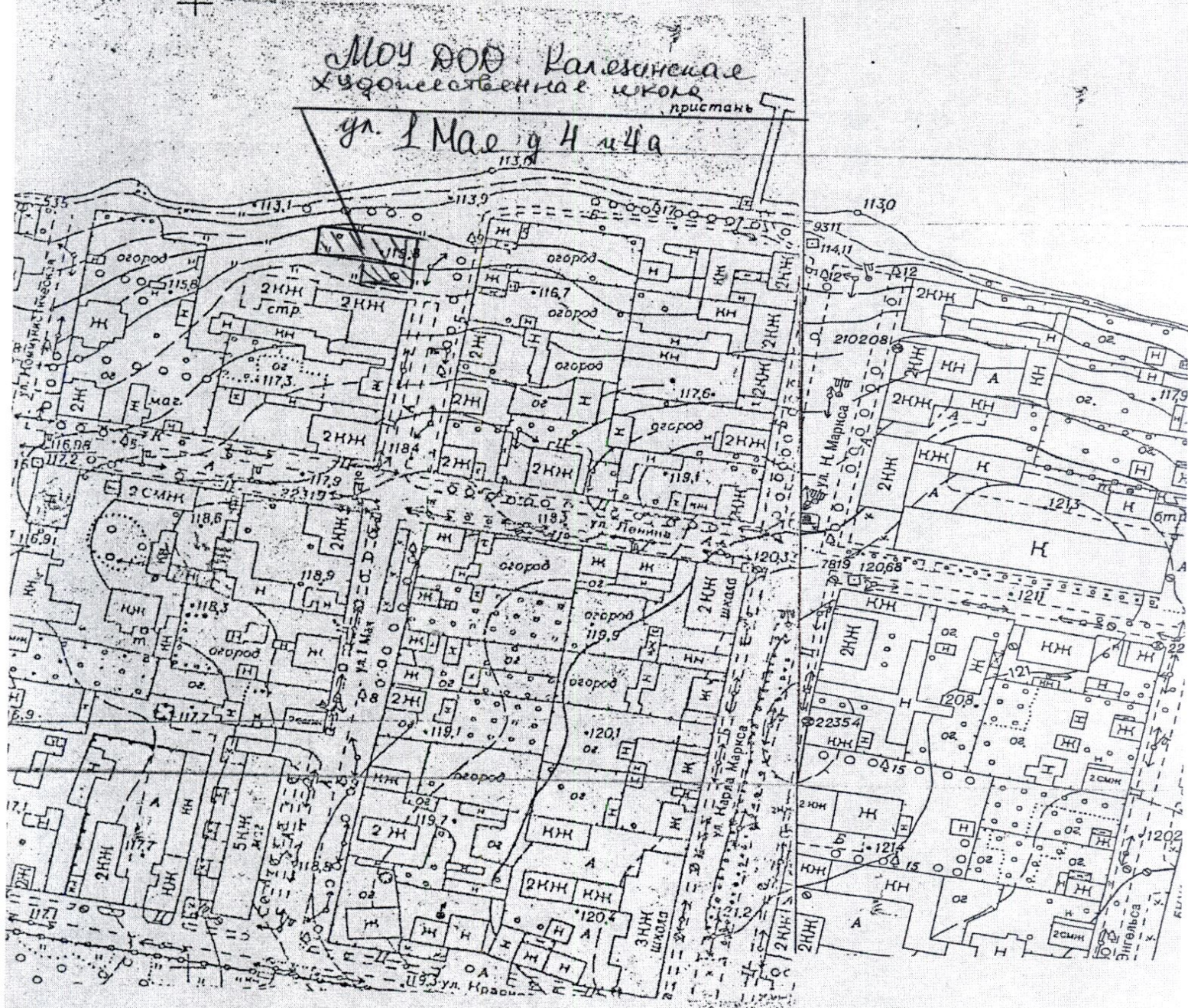


№ п/п 6. ГБОУ для детей-сирот и детей, оставшихся без попечения родителей «Калязинский детский дом «Родничок»  
г. Калязин, ул. Челюскинцев,

РБОУ для детей-сирот и детей,  
оставшихся без попечения  
родителей «Калязинский детский  
дом «Родничок»  
г. Калязин, ул. Челюскинцев,

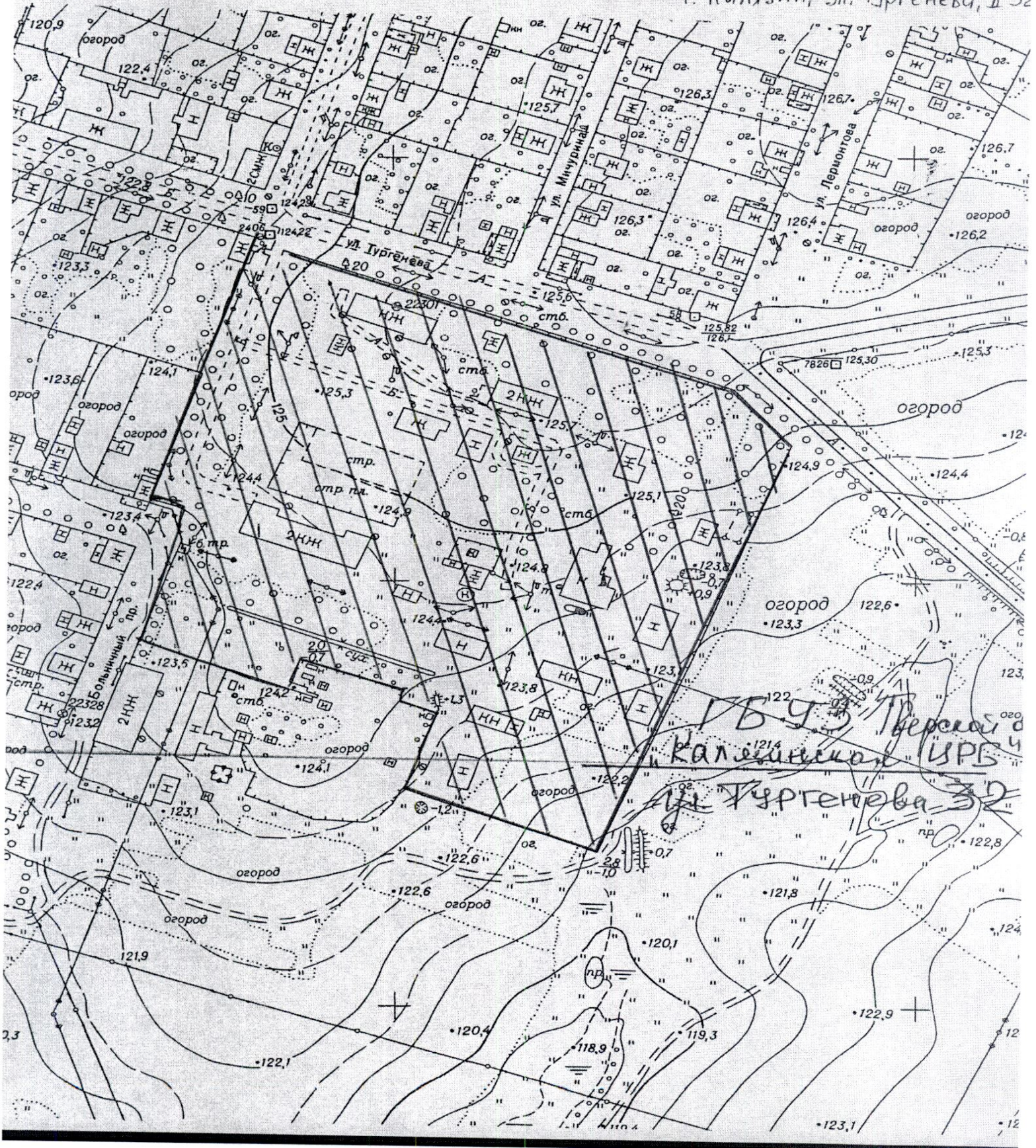








№ 7/п 1 Государственное бюджетное  
учреждение здравоохранения  
Тверской области «Калезинская  
центральная районная больница  
г. Калезии, ул. Тургенева, д. 32

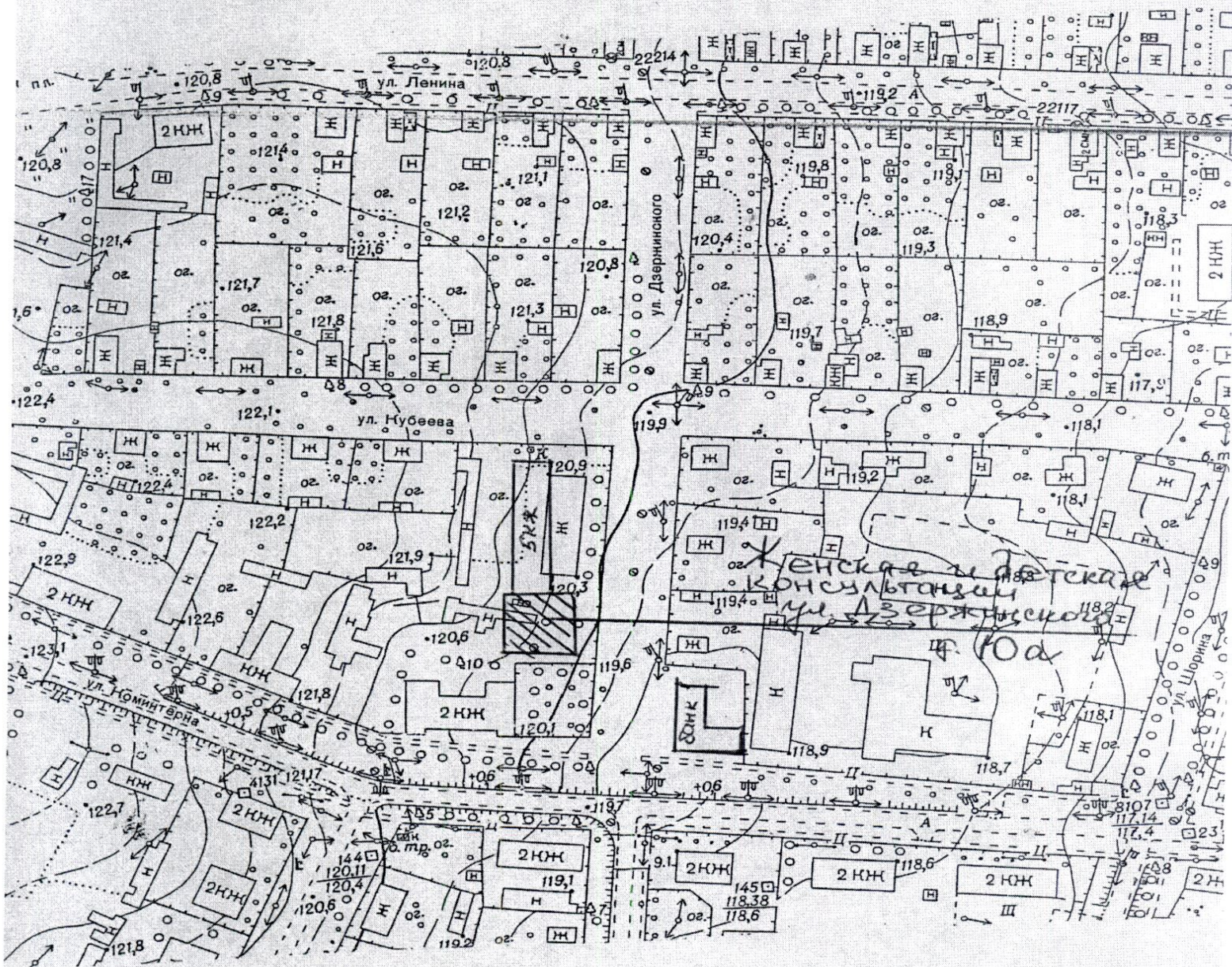




Nº 7/7 4.

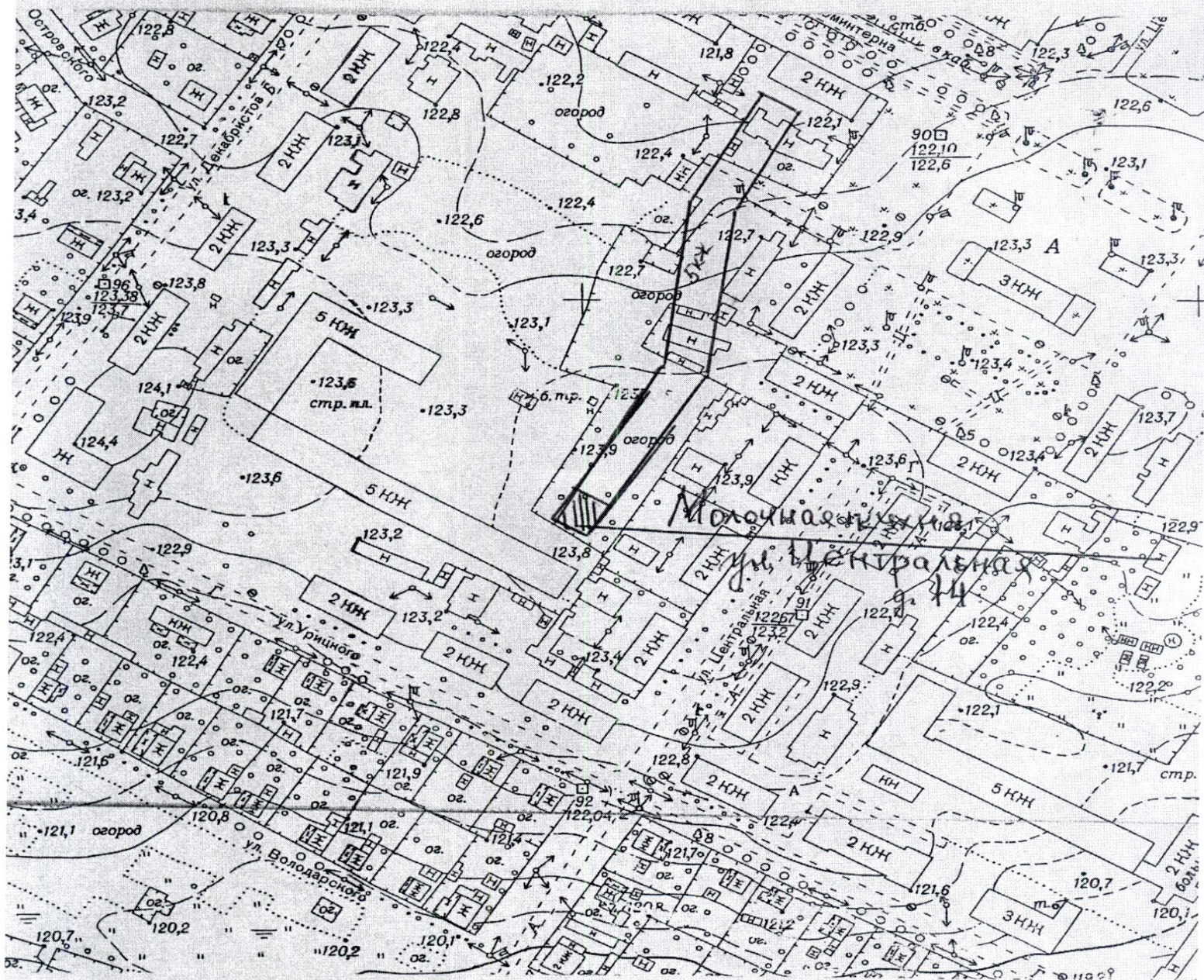
Женская консультация

Р. Калязин, ул. Дзержинского, д.





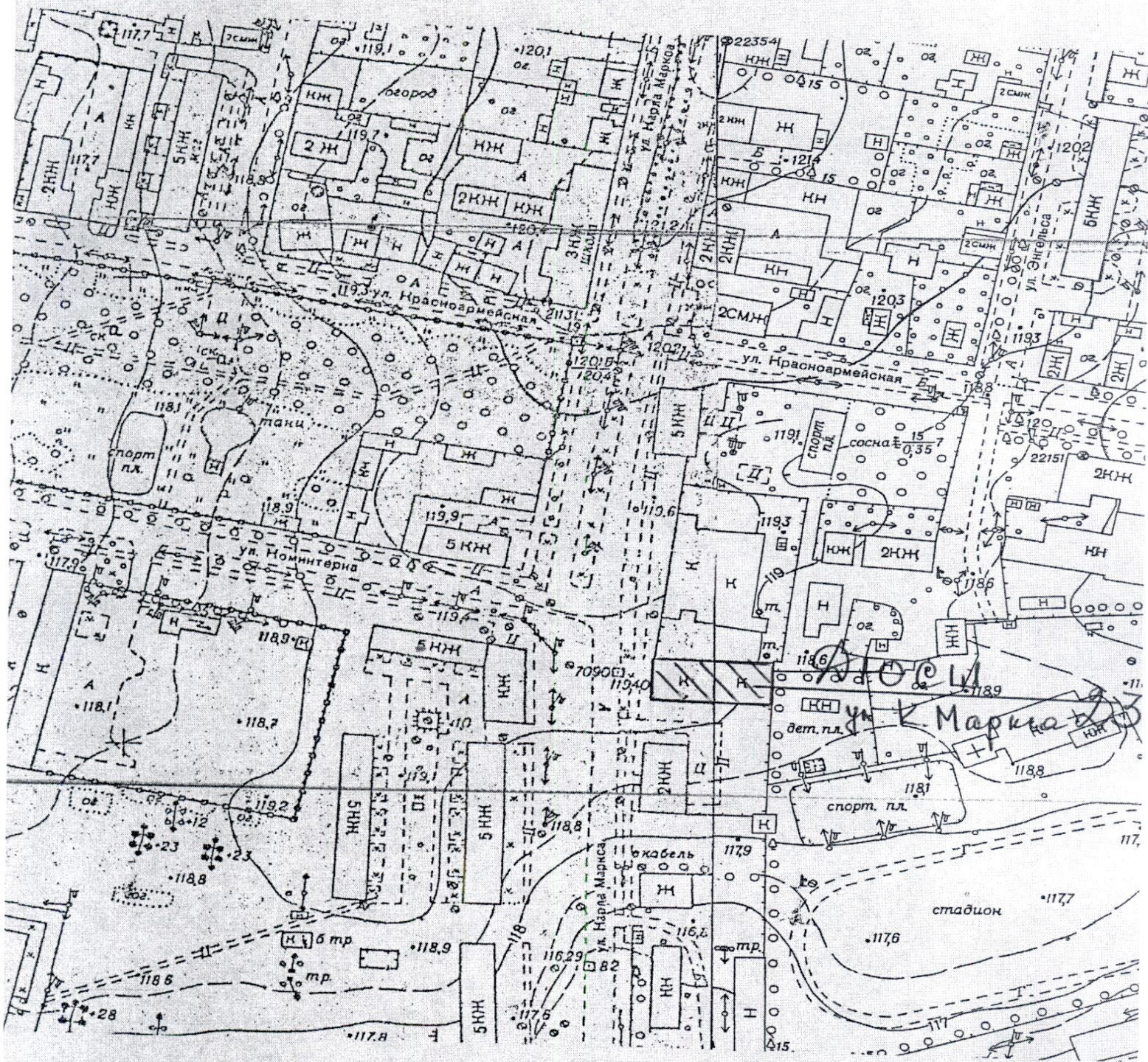
№ 7/п 7. Молочная кухня  
г. Калязин, ул. Центральная,





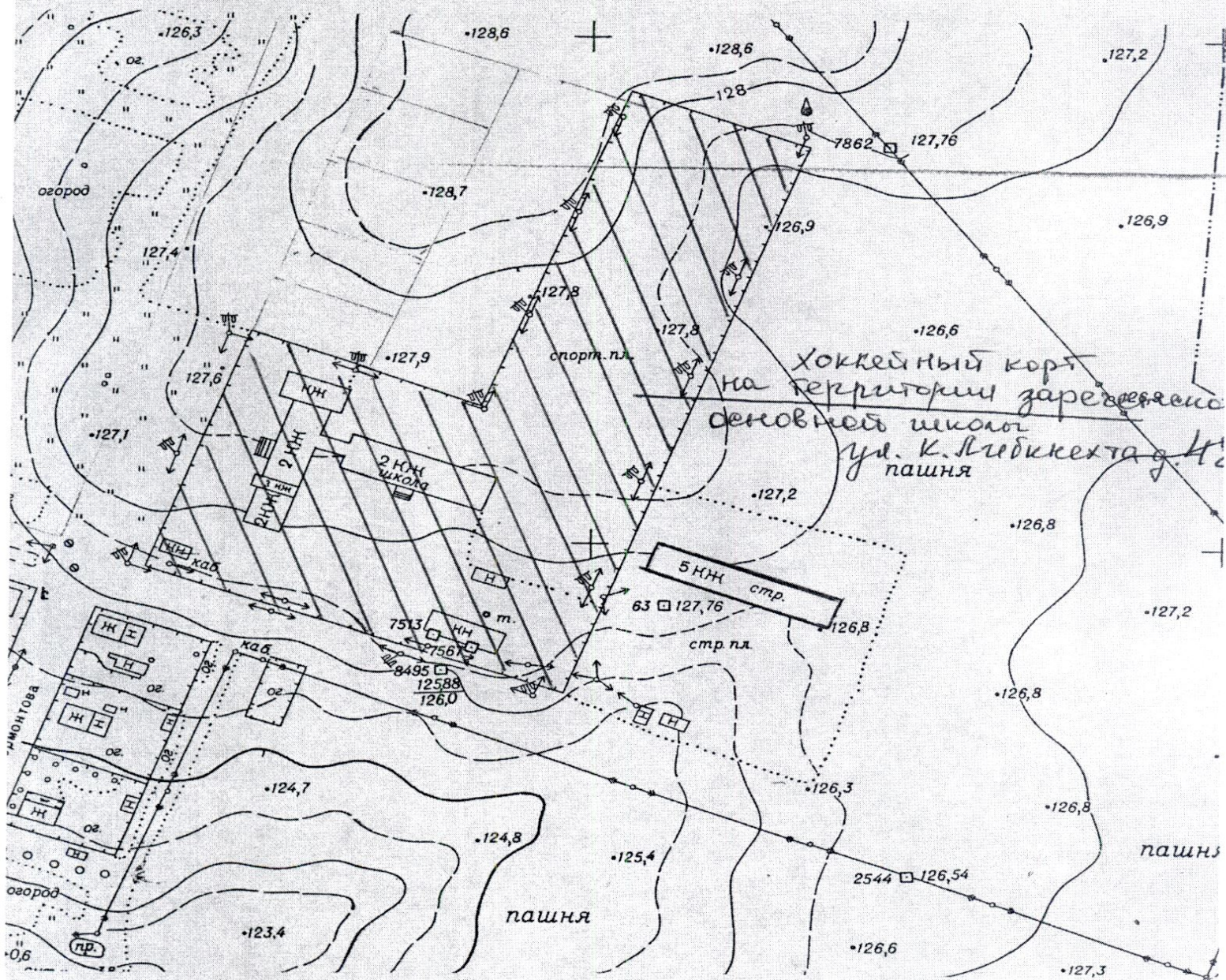
3.1

№ п/п. 1. ДЮСШ  
 р. Калазин,  
 ул. К. Маркса, д. 23



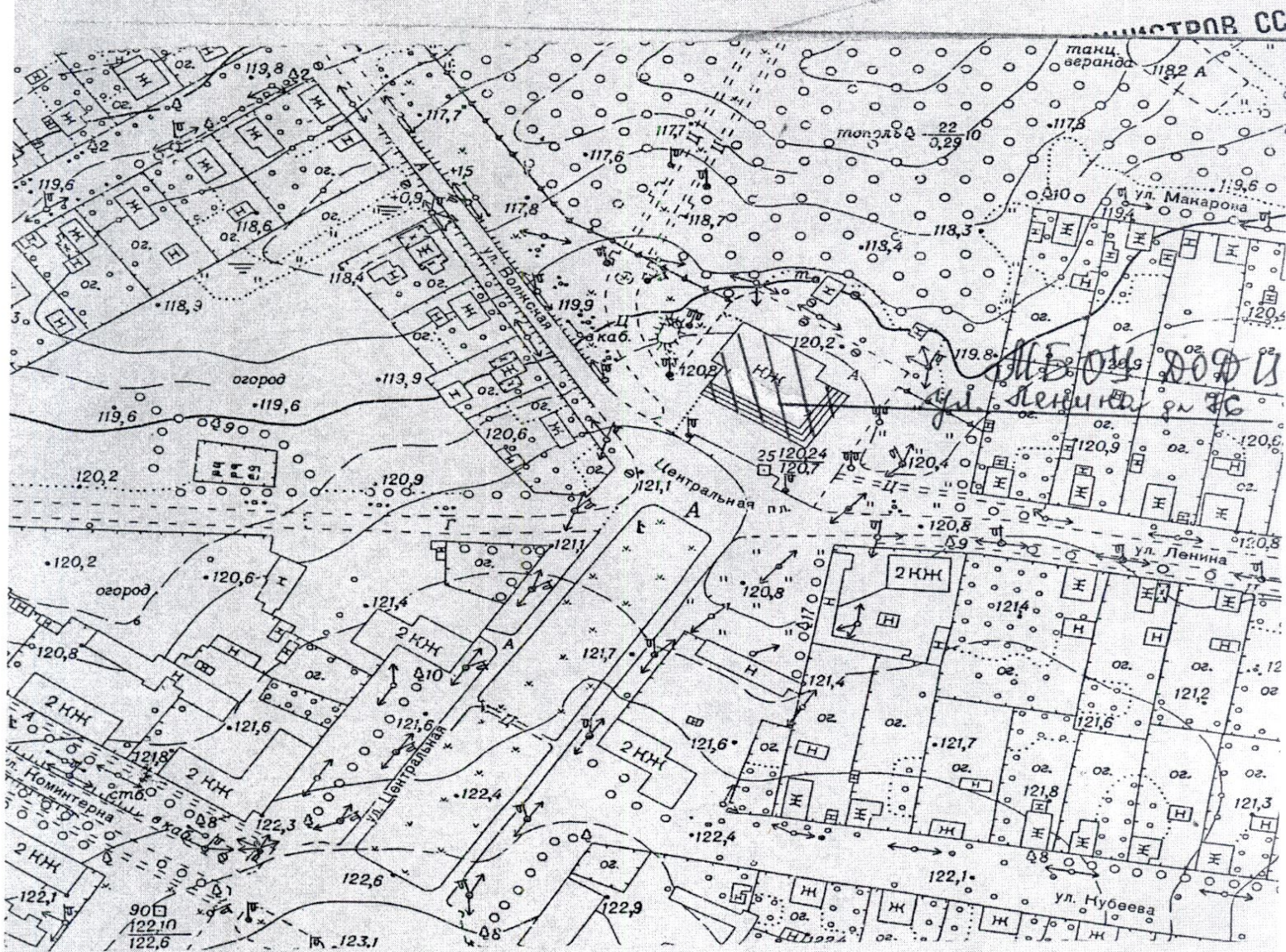


№ п/п 4. Хоккейный корт  
г. Калязин (заречная часть  
города)





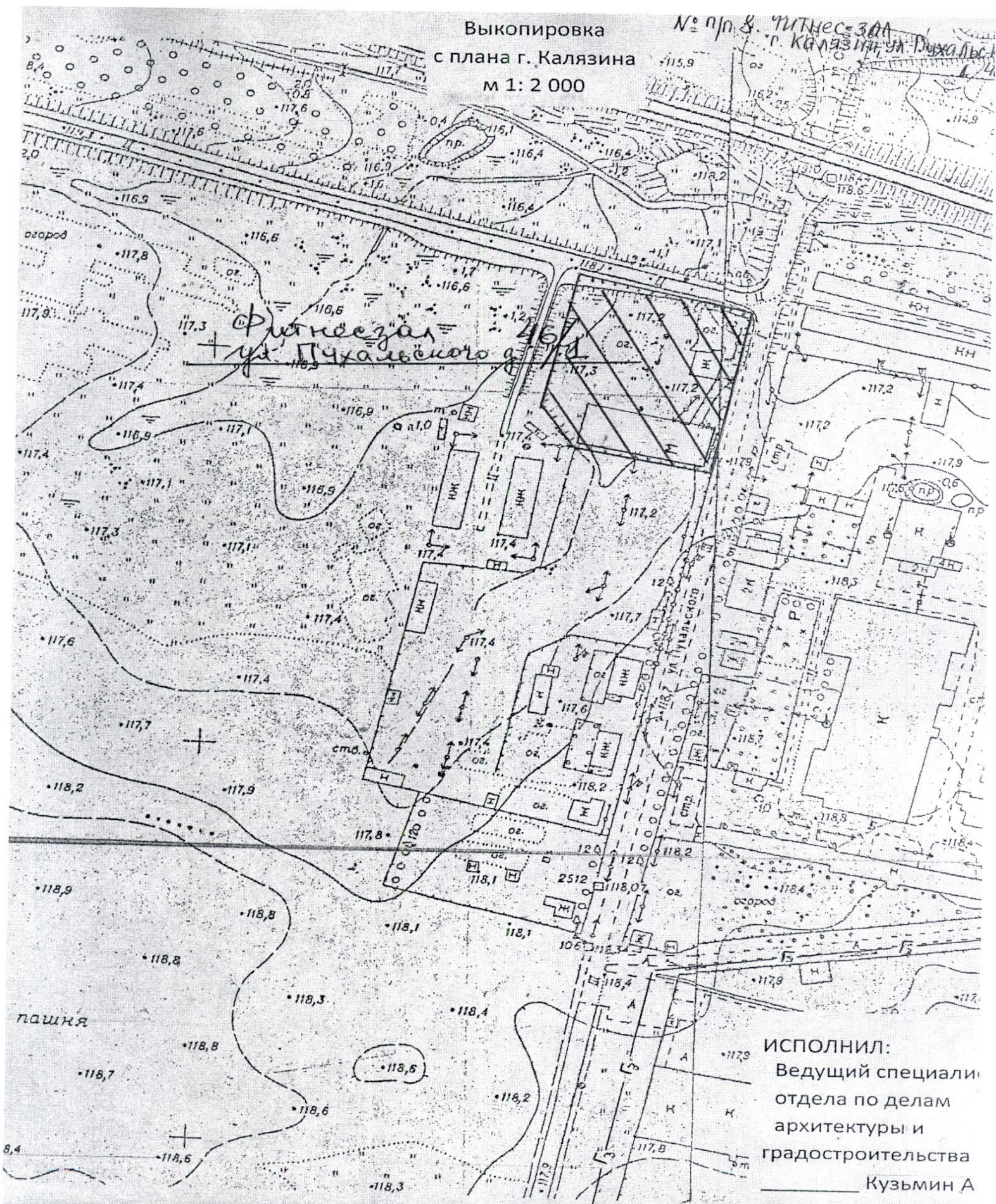
№ п/п 6. МБОУ ДОД ЦРДЮ  
г. Калязин, ул. Ленина, д. 76





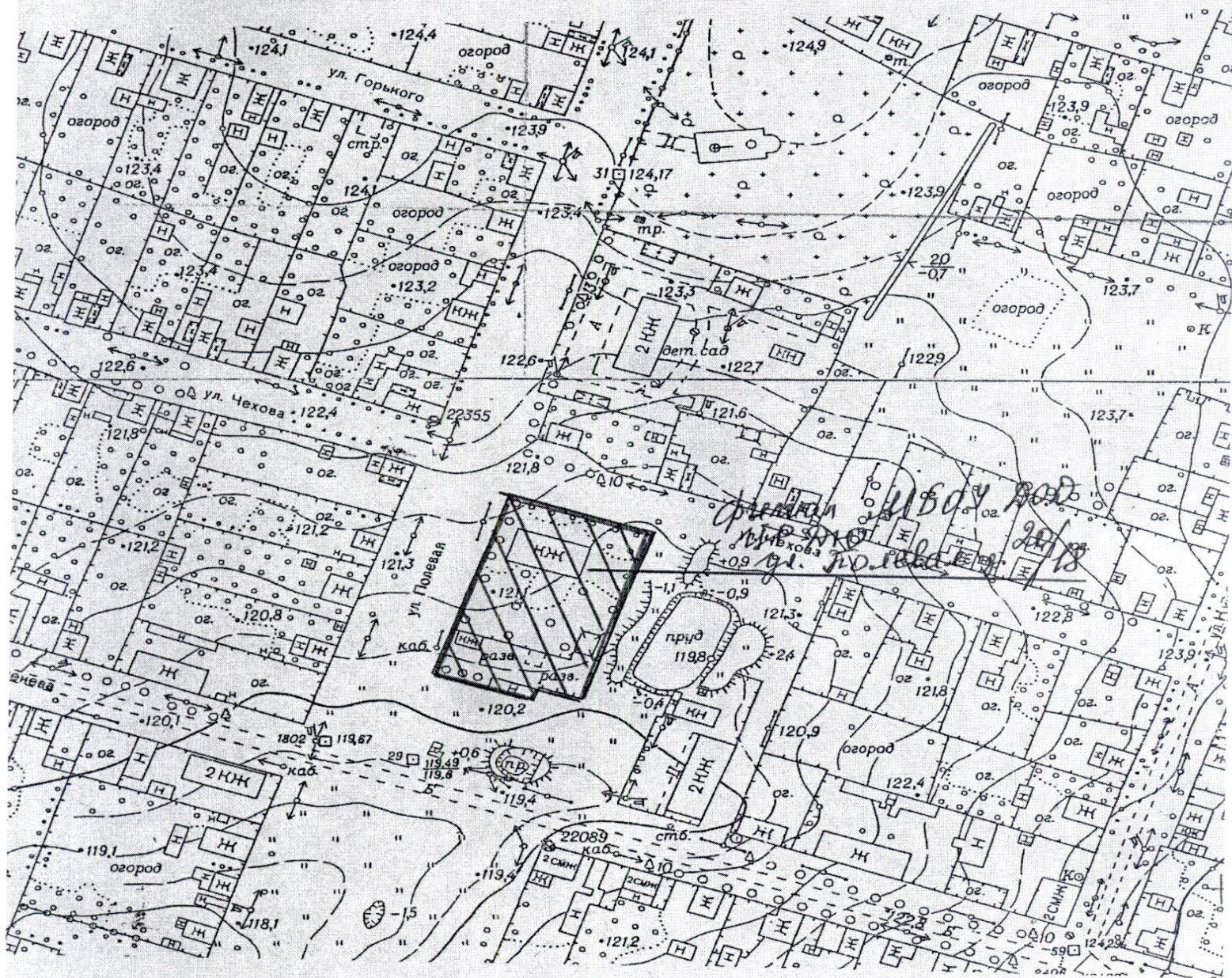
Выкопировка  
с плана г. Калязина  
м 1: 2 000

№ п/п 8. Фитнес-зал  
г. Калязин ул. Пучальского



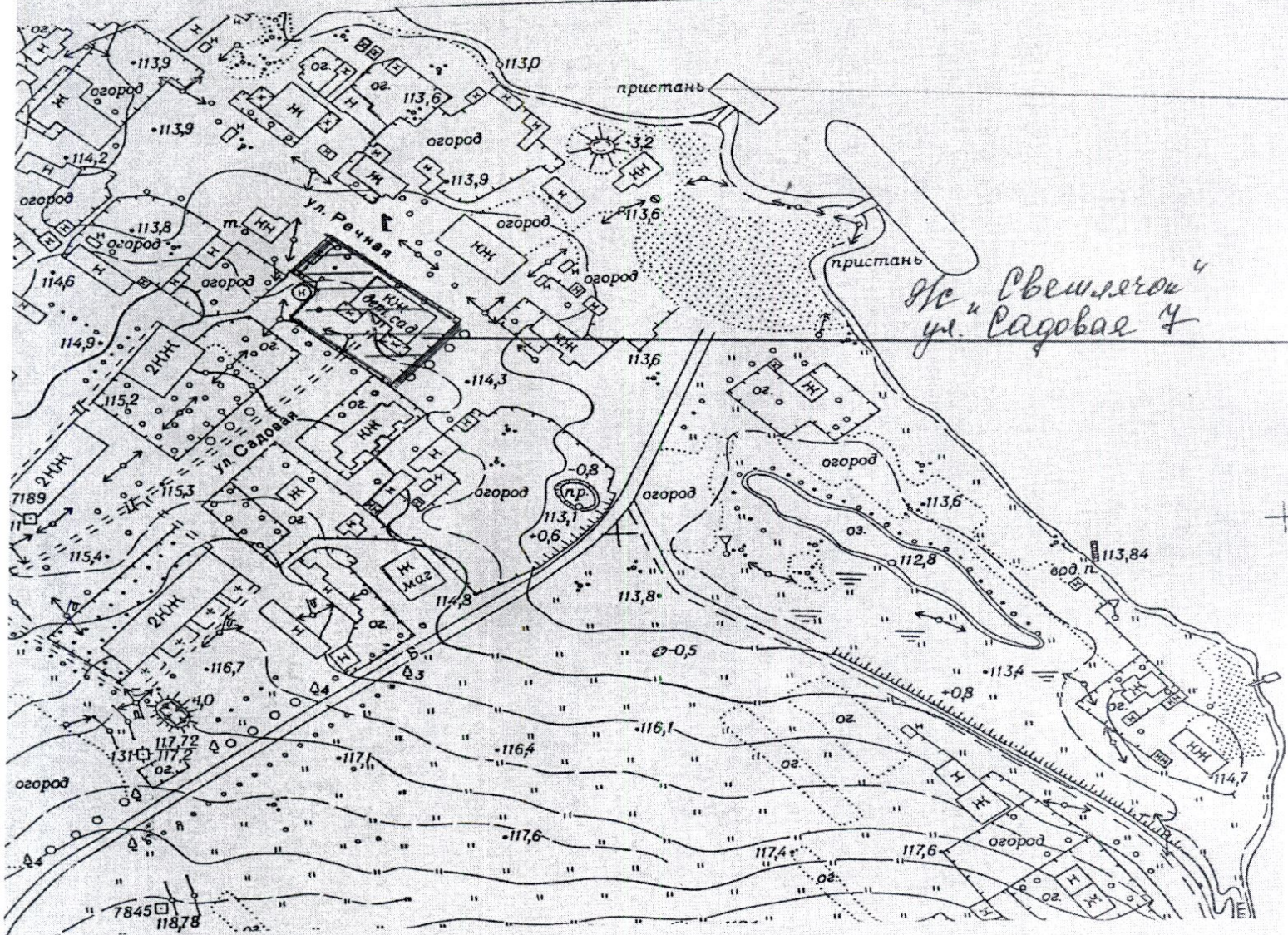
ИСПОЛНИЛ:  
Ведущий специали  
отдела по делам  
архитектуры и  
градостроительства  
Кузьмин А





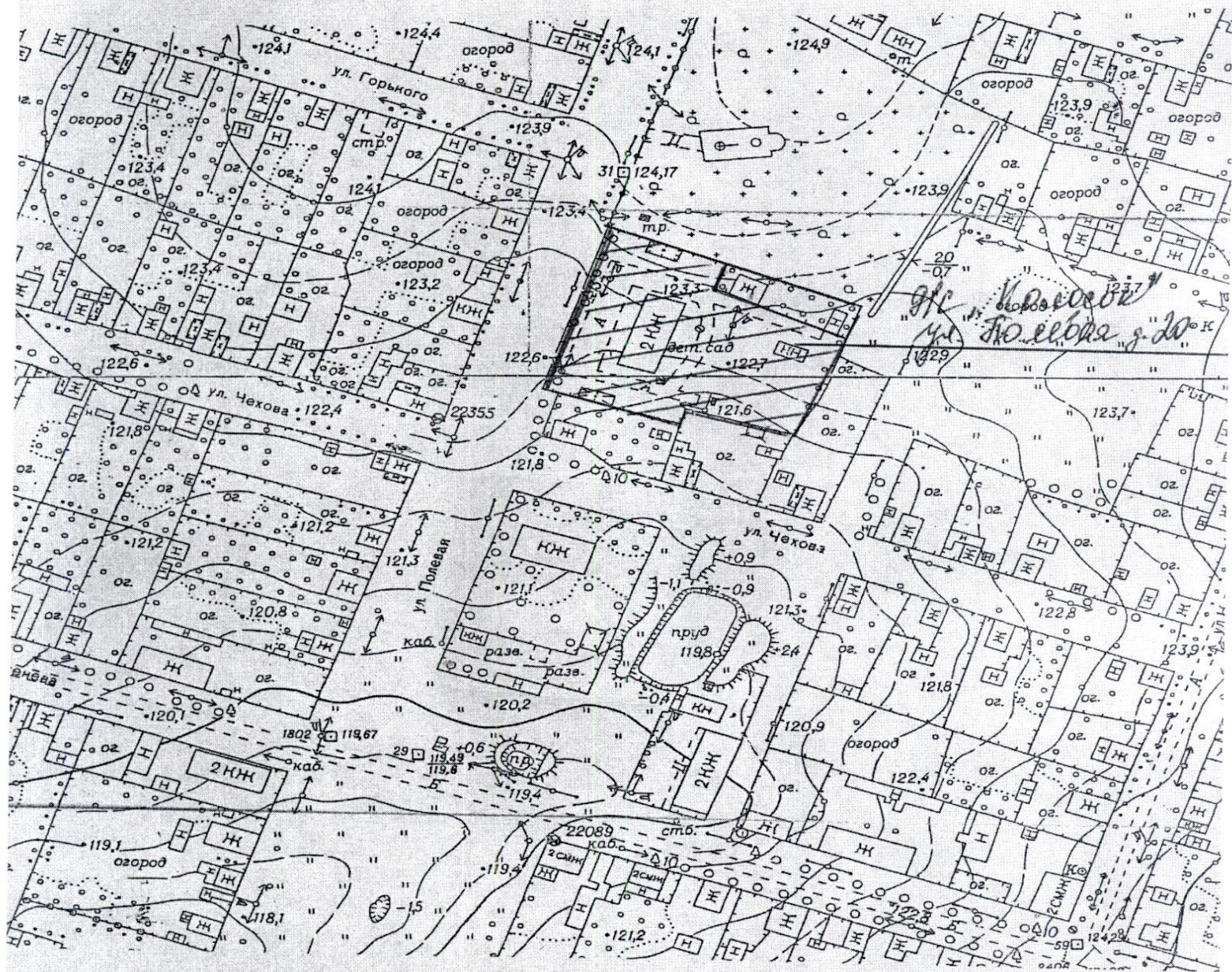


4.2





№ п/п 4. МДОУ детский сад  
"Колосок"  
г. Калезин, ул. Полевая, д.









**Способ расчета расстояния от организаций и (или) объектов  
до границ прилегающих территорий**

Способ расчета расстояния от организаций и (или) объектов, указанных в Приложении №1 до границ прилегающих территорий определяется с использованием карты или плана с учетом сложившейся системы дорог, тротуаров, установленных пешеходных путей, т. е. по кратчайшему маршруту движения пешехода от входа для посетителей в здание (строение, сооружение), в котором расположены организации и (или) объекты, указанные в Приложении № 1 Постановления (при отсутствии обособленной территории), до входа для посетителей в стационарный торговый объект или объект общественного питания, или от входа для посетителей на обособленную территорию здания (строения, сооружения), в котором расположены организации и (или) объекты, указанные в приложении № 1 до входа для посетителей в стационарный торговый объект или объект общественного питания.

В случае, когда организация торговли или общественного питания находится внутри торгового комплекса, расстояние определяется от входа для посетителей в торговый комплекс до входа для посетителей в объекты, указанные в Приложении №1, либо до входа на их обособленную территорию.

При пересечении пешеходной зоны с проезжей частью расстояние измеряется по ближайшему пешеходному переходу.