



АДМИНИСТРАЦИЯ КЕСОВОГОРСКОГО РАЙОНА ТВЕРСКОЙ ОБЛАСТИ

ПОСТАНОВЛЕНИЕ

16.03.2018. № 85
пгт Кесова Гора

Об определении в Кесовогорском районе границ прилегающих к некоторым организациям и объектам территорий, на которых не допускается розничная продажа алкогольной продукции

Руководствуясь статьёй 16 Федерального законом от 22.11.1995 г. № 171-ФЗ «О государственном регулировании производства и оборота этилового спирта, алкогольной и спиртосодержащей продукции и об ограничении потребления (распития) алкогольной продукции», Правилами определения органами местного самоуправления границ прилегающих к некоторым организациям и объектам территорий, на которых не допускается розничная продажа алкогольной продукции, утверждёнными постановлением Правительства РФ от 27.12.2012 г. № 1425, Администрация Кесовогорского района

п о с т а н о в л я е т:

1. Определить в Кесовогорском районе:

а) следующие границы прилегающих к образовательным, детским, медицинским организациям и объектам спорта территорий, на которых не допускается розничная продажа алкогольной продукции:

70 метров от входа для посетителей на обособленную территорию либо от входа для посетителей в образовательную организацию, детскую организацию, на объект спорта (при отсутствии обособленной территории) до входа для посетителей в стационарный торговый объект или до входа в объект, осуществляющий розничную продажу алкогольной продукции при оказании услуг общественного питания;

30 метров от входа для посетителей на обособленную территорию либо от входа для посетителей в медицинскую организацию (при отсутствии

обособленной территории) до входа для посетителей в стационарный торговый объект или до входа в объект, осуществляющий розничную продажу алкогольной продукции при оказании услуг общественного питания;

б) следующий способ расчёта расстояния от образовательных, детских, медицинских организаций и объектов спорта до границ прилегающих территорий:

с использованием карты или плана населённого пункта с учётом сложившейся системы дорог, тротуаров, пешеходных путей, и т.д. по кратчайшему маршруту движения пешехода от входа для посетителей на обособленную территорию или (при отсутствии обособленной территории) от входа для посетителей в здание, в котором расположены организации и (или) объекты, указанные в подпункте «а» настоящего пункта, до входа посетителей в стационарный торговый объект или до входа в объект, оказывающий услуги общественного питания. При пересечении пешеходной зоны с проезжей частью расстояние измерять по ближайшему пешеходному переходу.

2. Утвердить перечень образовательных, детских, медицинских организаций и объектов спорта, на прилегающих территориях к которым не допускается розничная продажа алкогольной продукции (приложение 1).

3. Утвердить схемы границ прилегающих территорий к образовательным, детским, медицинским организациям и объектам спорта, на которых не допускается розничная продажа алкогольной продукции:

1) к Муниципальному бюджетному общеобразовательному учреждению Кесовогорская средняя общеобразовательная школа имени дважды героя Советского Союза А.В. Алелюхина:

корпус 1, 2, 3 по адресу: 171470, Тверская область, пгт Кесова Гора ул. Ленинградская, д.2 (вход на обособленную территорию с площади Победы) (приложение 2);

здание по адресу: 171470, Тверская область, пгт Кесова Гора ул. Советская, д. 1 и вход на обособленную территорию к зданию и корпусам 1, 2, 3 со стороны улиц Советская-Ленинградская (приложение 3);

здание начальных классов по адресу: 171470, Тверская область, пгт Кесова Гора ул. Экспериментальная, д. 1 (приложение 4);

структурное подразделение «Центр внешкольной работы» по адресу: 171470, Тверская область, пгт Кесова Гора ул. Советская, д. 15 (приложение 5);

Петровский филиал по адресу: 171477, Тверская область, Кесовогорский район, Кесовское сельское поселение, д. Петровское (приложение 6);

2) к Муниципальному бюджетному общеобразовательному учреждению Брылинская основная общеобразовательная школа по адресу: 171481, Тверская область, Кесовогорский район, Феневское сельское поселение, д. Брылино (приложение 7);

3) к Муниципальному бюджетному общеобразовательному учреждению Лисковская средняя общеобразовательная школа по адресу: 171472, Тверская область, Кесовогорский район, Лисковское сельское поселение, д. Лисково, (приложение 8);

4) к Муниципальному бюджетному общеобразовательному учреждению Николо-Поточинская начальная общеобразовательная школа Кесовогорского района Тверской области по адресу: 171480, Тверская область, Кесовогорский район, Никольское сельское поселение, д. Никольское (приложение 9);

5) к Муниципальному бюджетному общеобразовательному учреждению Стрелихинская средняя общеобразовательная школа по адресу: 171474, Тверская область, Кесовогорский район, Стрелихинское сельское поселение, с. Матвеевское, д.2/а (приложение 10);

6) к Муниципальному бюджетному учреждению дополнительного образования Детско-юношеская спортивная школа Кесовогорского района по адресу: 171470, Тверская область, пгт Кесова Гора, ул. Кооперативная, д.14 (приложение 11);

7) к Муниципальному бюджетному учреждению дополнительного образования «Детская школа искусств» по адресу: 171470, Тверская область, пгт Кесова Гора, ул. Кооперативная, д.14 (приложение 12);

8) к Муниципальному бюджетному дошкольному образовательному учреждению Детский сад №1 по адресу: 171470, Тверская область, пгт Кесова Гора, ул. Советская, д.7 (вход на обособленную территорию со стороны улиц Советская-Ленинградская) (приложение 13);

9) к Муниципальному бюджетному дошкольному образовательному учреждению Детский сад №1 по адресу: 171470, Тверская область, пгт Кесова Гора, ул. Советская, д.7 (вход на обособленную территорию со стороны улиц Советская-Колхозная) (приложение 14);

10) к Муниципальному бюджетному дошкольному образовательному учреждению Детский сад № 2 «Ласточка» по адресу: 171470, Тверская область, пгт Кесова Гора, ул. Кооперативная, д.20 (вход на обособленную территорию со стороны улицы Кооперативная) (приложение 15);

11) к Муниципальному бюджетному дошкольному образовательному учреждению Детский сад № 2 «Ласточка» по адресу: 171470, Тверская область, пгт Кесова Гора, ул. Кооперативная, д.20 (вход на обособленную территорию со стороны улицы Полевая) (приложение 16);

12) к Муниципальному бюджетному дошкольному образовательному учреждению Детский сад № 4 по адресу: 171470, Тверская область, пгт Кесова Гора, ул. Грачи, д.16 (приложение 17);

13) к Муниципальному бюджетному дошкольному образовательному учреждению Детский сад «Берёзка» по адресу: 171470, Тверская область, Кесовогорский район, Елисеевское сельское поселение, д. Завидовская Горка, (приложение 18);

14) к Муниципальному казённому учреждению «Стадион» Кесовогорского района Тверской области по адресу: 171470, Тверская область, пгт Кесова Гора, ул. Нововокзальная д.14 а (приложение 19);

15) к Государственному бюджетному учреждению здравоохранения Тверской области «Кесовогорская центральная районная больница»

по адресу: 171470, Тверская область, пгт Кесова Гора, ул. Советская д.86 (вход со стороны улиц Советская и Нагорная-Пролетарская) (приложение 20);

здание детской консультации ГБУЗ ТО «Кесовогорская ЦРБ» по адресу: 171470, Тверская область, пгт Кесова Гора, ул. Советская д.22 (приложение 21);

16) к Лисковскому офису врача общей практики по адресу: 171472, Тверская область, Кесовогорский район, Лисковское сельское поселение, д. Лисково (приложение 22);

17) к Никольскому офису врача общей практики по адресу: 171480, Тверская область, Кесовогорский район, Никольское сельское поселение, д. Никольское (приложение 23);

18) к Страхиновскому офису врача общей практики по адресу: 171475, Тверская область, Кесовогорский район, Елисеевское сельское поселение, д. Страхиново (приложение 24);

19) к Стрелихинскому офису врача общей практики по адресу: 171474, Тверская область, Кесовогорский район, Стрелихинское сельское поселение, д. Стрелиха (приложение 25);

20) к Васьковскому ФАП по адресу: 171484, Тверская область, Кесовогорский район, Никольское сельское поселение, д. Васьково (приложение 26);

21) к Горкоширятскому ФАП по адресу: 171470, Тверская область, Кесовогорский район, Кесовское сельское поселение, д. Горка Ширятская (приложение 27);

22) к Елисеевскому ФАП по адресу: 171470, Тверская область, Кесовогорский район, Елисеевское сельское поселение, д. Елисеево (приложение 28);

23) к Завгорскому ФАП по адресу: 171475, Тверская область, Кесовогорский район, Елисеевское сельское поселение, д. Завидовская Горка (приложение 29);

24) к Матвеевскому ФАП по адресу: 171484, Тверская область, Кесовогорский район, Никольское сельское поселение, д. Матвеевское (приложение 30);

25) к Никольскому ФАП по адресу: 171474, Тверская область, Кесовогорский район, Стрелихинское сельское поселение, д. Никольское (приложение 31);

26) к Петровскому ФАП по адресу: 171477, Тверская область, Кесовогорский район, Кесовское сельское поселение, д. Петровское (приложение 32);

27) к Столбовскому ФАП по адресу: 171479, Тверская область, Кесовогорский район, Кесовское сельское поселение, д. Столбово (приложение 33);

28) к Федцовскому ФАП по адресу: 171482, Тверская область, Кесовогорский район, Феневское сельское поселение, д. Федцово (приложение 34);

29) к Феневскому ФАП по адресу: 171482, Тверская область, Кесовогорский район, Феневское сельское поселение, д. Фенево (приложение 35).

4. Понятия, используемые в настоящем постановлении, используются в значении, определённом Правилами определения органами местного самоуправления границ прилегающих к некоторым организациям и объектам территорий, на которых не допускается розничная продажа алкогольной продукции, утвержденными постановлением Правительства РФ от 27.12.2012 г. №1425.

5. Отделу экономики и прогнозирования Администрации Кесовогорского района не позднее 1 месяца со дня вступления в силу настоящего постановления направить его копию в орган исполнительной власти Тверской области, осуществляющий лицензирование розничной продажи алкогольной продукции.

6. Признать утратившим силу постановление администрации Кесовогорского района от 25.04.2013 №332 «Об определении в Кесовогорском районе границ прилегающих к некоторым организациям и объектам территорий, на которых не допускается розничная продажа алкогольной продукции».

7. Контроль за исполнением настоящего постановления возложить на заместителя главы администрации Кесовогорского района по вопросам жизнеобеспечения Миронова А.М.

8. Настоящее постановление подлежит официальному опубликованию в газете «Сельский труженик» и размещению на официальном сайте Администрации Кесовогорского района в информационно-телекоммуникационной сети «Интернет».

Глава Кесовогорского района



С.Г. Тарасов

Приложение 1
к постановлению Администрации
Кесовогорского района
от 16.03.2018 г. № 85

ПЕРЕЧЕНЬ
образовательных, детских, медицинских организаций и объектов спорта,
на прилегающих территориях, к которым не допускается
розничная продажа алкогольной продукции

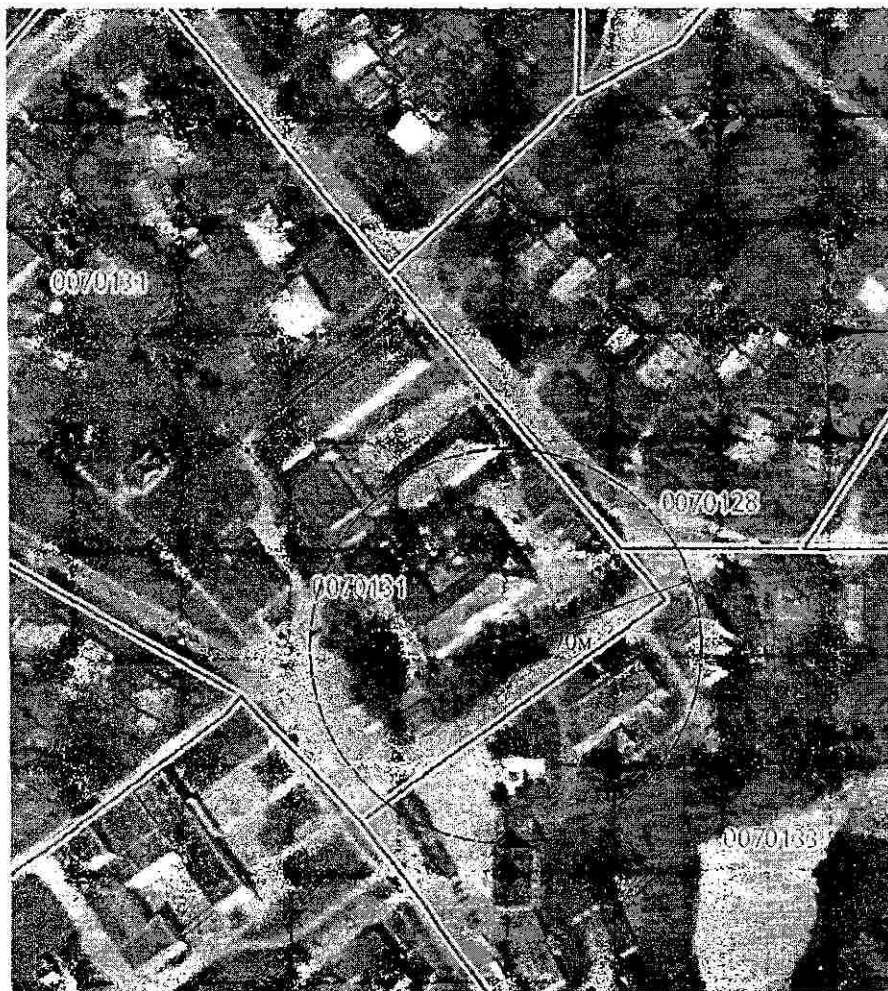
№ п/п	Наименование организации, объекта	Адрес организации, объекта
I. Образовательные организации		
1.	Муниципальное бюджетное общеобразовательное учреждение Кесовогорская средняя общеобразовательная школа имени дважды Героя Советского Союза А.В. Алелюхина Структурное подразделение «Центр внешкольной работы» МБОУ Кесовогорская СОШ Петровский филиал МБОУ Кесовогорская СОШ	Здания: 1, 2, 3 корпус: 171470, Тверская область, пгт Кесова Гора, ул. Ленинградская, д.2; здание по адресу: 171470, Тверская область, пгт Кесова Гора, ул. Советская, д.1 (вход на обособленную территорию к зданию и корпусам 1, 2, 3 с улиц Советская- Ленинградская); здание начальных классов: 171470, Тверская область, пгт Кесова Гора, ул. Экспериментальная, д.1 171470, Тверская область, пгт Кесова Гора, ул. Советская, д.15 171477, Тверская область, Кесовогорский район, д. Петровское
2.	Муниципальное бюджетное общеобразовательное учреждение Брылинская основная общеобразовательная школа	171481, Тверская область, Кесовогорский район, Феневское сельское поселение, д. Брылино
3.	Муниципальное бюджетное общеобразовательное учреждение Лисковская средняя общеобразовательная школа	171472, Тверская область, Кесовогорский район, Лисковское сельское поселение, д. Лисково
4.	Муниципальное бюджетное общеобразовательное учреждение Николо-Поточинская начальная общеобразовательная школа Кесовогорского района Тверской области	171480, Тверская область, Кесовогорский район, Никольское сельское поселение, д. Никольское
5.	Муниципальное бюджетное общеобразовательное учреждение Стрелихинская средняя	171474, Тверская область, Кесовогорский район, Стрелихинское сельское поселение,

	общеобразовательная школа	с. Матвеевское, д.2/а
6.	Муниципальное бюджетное учреждение дополнительного образования Детско-юношеская спортивная школа Кесовогорского района	171470, Тверская область, пгт Кесова Гора, ул. Кооперативная, д.14
7.	Муниципальное бюджетное учреждение дополнительного образования «Детская школа искусств»	171470, Тверская область, пгт Кесова Гора, ул. Кооперативная, д.14
II. Детские организации		
1.	Муниципальное бюджетное дошкольное образовательное учреждение Детский сад №1	171470, Тверская область, пгт Кесова Гора, ул. Советская, д.7
2.	Муниципальное бюджетное дошкольное образовательное учреждение Детский сад №2 «Ласточка»	171470, Тверская область, пгт Кесова Гора, ул. Кооперативная, д.20
3.	Муниципальное бюджетное дошкольное образовательное учреждение Детский сад №4	171470, Тверская область, пгт Кесова Гора, ул. Грачи, д.16
4.	Муниципальное бюджетное дошкольное образовательное учреждение детский сад «Берёзка»	171470, Тверская область, Кесовогорский район, Елисеевское сельское поселение д. Завидовская Горка
III. Объекты спорта		
1.	Муниципальное казённое учреждение «Стадион» Кесовогорского района Тверской области	171470, Тверская область, пгт Кесова Гора, ул. Нововокзальная, д. 14 а
IV. Медицинские организации		
1.	Государственное бюджетное учреждение здравоохранения Тверской области «Кесовогорская центральная районная больница»	171470, Тверская область, пгт Кесова Гора, ул. Советская, д. 86 (вход со стороны улиц Советская и Нагорная-Пролетарская) здание детской консультации ГБУЗ ТО «Кесовогорская ЦРБ» по адресу: 171470, Тверская область, пгт Кесова Гора, ул. Советская, д. 22
2. Обособленные структурные подразделения ГБУЗ ТО «Кесовогорская ЦРБ» офисы врачей общей практики		
2.1.	Лисковский офис врача общей практики	171472, Тверская область, Кесовогорский район, Лисковское сельское поселение, д. Лисково
2.2.	Никольский офис врача общей практики	171480, Тверская область, Кесовогорский район, Никольское сельское поселение, д. Никольское
2.3.	Страхиновский офис врача общей практики	171475, Тверская область, Кесовогорский район, Елисеевское сельское поселение,

		д. Никольское
2.4.	Стрелихинский офис врача общей практики	171474, Тверская область, Кесовогорский район, Стрелихинское сельское поселение, д. Стрелиха
3. Обособленные структурные подразделения ГБУЗ ТО «Кесовогорская ЦРБ» фельдшерско-акушерские пункты (ФАП)		
3.1.	Васьковский ФАП	171484, Тверская область, Кесовогорский район, Никольское сельское поселение, д. Васьково
3.2.	Горкоширятский ФАП	171470, Тверская область, Кесовогорский район, Кесовское сельское поселение, д. Горка Ширятская
3.3.	Елисеевский ФАП	171470, Тверская область, Кесовогорский район, Елисеевское сельское поселение, д. Елисеево
3.4.	Завгорский ФАП	171475, Тверская область, Кесовогорский район, Елисеевское сельское поселение, д. Завидовская Горка
3.5.	Матвеевский ФАП	171484, Тверская область, Кесовогорский район, Никольское сельское поселение, д. Матвеевское
3.6.	Никольский ФАП	171474, Тверская область, Кесовогорский район, Стрелихинское сельское поселение, д. Никольское
3.7.	Петровский ФАП	171477, Тверская область, Кесовогорский район, Кесовское сельское поселение, д. Петровское
3.8.	Столбовский ФАП	171479, Тверская область, Кесовогорский район, Кесовское сельское поселение, д. Столбово
3.9.	Федцовский ФАП	171482, Тверская область, Кесовогорский район, Феневское сельское поселение, д. Федцово
3.10.	Феневский ФАП	171482, Тверская область, Кесовогорский район, Феневское сельское поселение, д. Фенево

Приложение 2
к постановлению Администрации
Кесовогорского района
от 16.03.2018 г. № 85

Схема границ прилегающей территории к Муниципальному бюджетному общеобразовательному учреждению Кесовогорская средняя общеобразовательная школа имени дважды героя Советского Союза А.В. Алелюхина по адресу: 171470, Тверская область, пгт Кесова Гора ул. Ленинградская, д. 2, корпус 1, 2, 3, (вход на обособленную территорию с площади Победы) на которой не допускается розничная продажа алкогольной продукции



Условные обозначения:

- - - - - граница обособленной территории
- - вход на обособленную территорию
- - граница прилегающей зоны

Приложение 3
к постановлению Администрации
Кесовогорского района
от 16 .03.2018 г. № 85

**Схема границ прилегающей территории
к Муниципальному бюджетному общеобразовательному учреждению
Кесовогорская средняя общеобразовательная школа
имени дважды героя Советского Союза А. В. Алелюхина:
здание по адресу: 171470, Тверская область, пгт Кесова Гора ул. Советская, д. 1
(вход к зданию и к корпусам 1, 2, 3 со стороны улиц Советская-Ленинградская),
на которой не допускается розничная продажа алкогольной продукции**

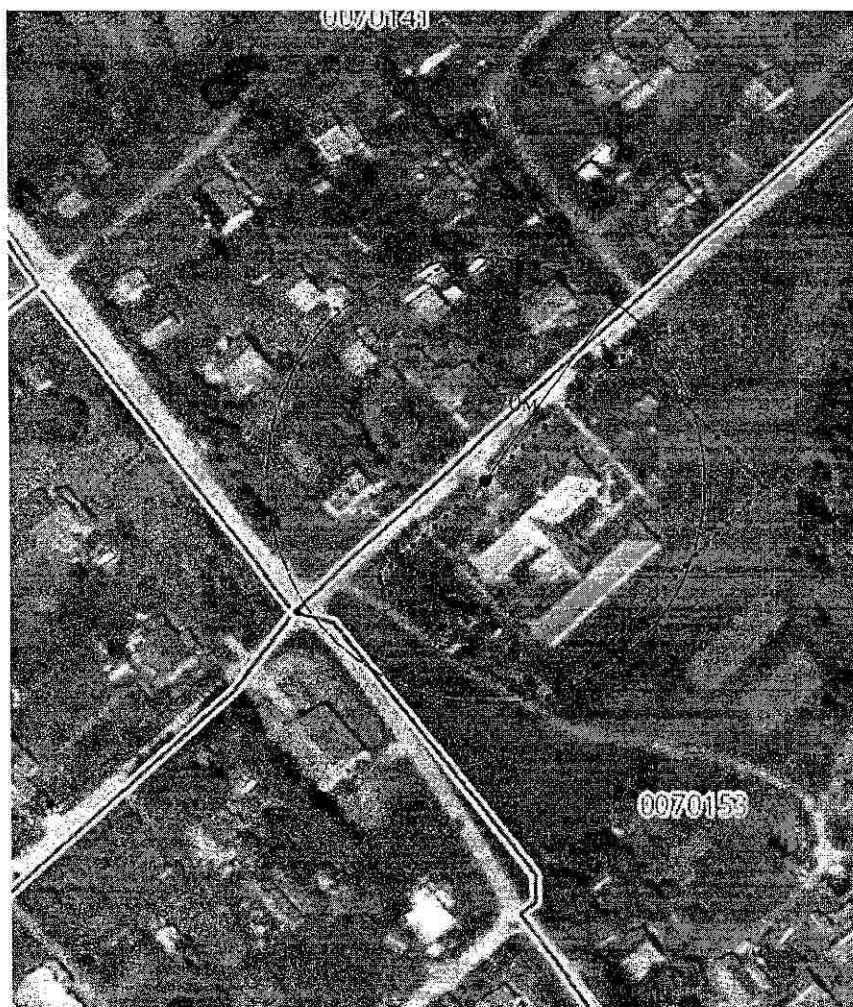


Условные обозначения:

- граница обособленной территории
- - вход на обособленную территорию
- - граница прилегающей зоны

Приложение 4
к постановлению Администрации
Кесовогорского района
от 16.03.2018 г. № 85

**Схема границ прилегающей территории
к Муниципальному бюджетному общеобразовательному учреждению
Кесовогорская средняя общеобразовательная школа
имени дважды героя Советского Союза А.В. Алелюхина: здание начальных классов
по адресу: 171470, Тверская область, пгт Кесова Гора ул. Экспериментальная, д. 1,
на которой не допускается розничная продажа алкогольной продукции**



Условные обозначения:

- граница обособленной территории
- - вход на обособленную территорию
- - граница прилегающей зоны

Приложение 5
к постановлению Администрации
Кесовогорского района
от 16.03.2018 г. № 85

Схема границ прилегающей территории
к Муниципальному бюджетному общеобразовательному учреждению Кесовогорская средняя общеобразовательная школа имени дважды героя Советского Союза А.В. Алелюхина: структурное подразделение «Центр внешкольной работы» по адресу: 171470, Тверская область, пгт Кесова Гора ул. Советская, д. 15, на которой не допускается розничная продажа алкогольной продукции



Условные обозначения:

- - вход в структурное подразделение "центр внешкольной работы"
- - граница прилегающей зоны

Приложение 6
к постановлению Администрации
Кесовогорского района,
от 16.03.2018 г. № 85

**Схема границ прилегающей территории
к Муниципальному бюджетному общеобразовательному учреждению
Кесовогорская средняя общеобразовательная школа
имени дважды героя Советского Союза А. В. Алелюхина: Петровский филиал
по адресу: 171477, Тверская область, Кесовогорский район,
Кесовское сельское поселение, д. Петровское,
на которой не допускается розничная продажа алкогольной продукции**



Условные обозначения:

- ++++ - граница обособленной территории
- - вход на обособленную территорию
- - граница прилегающей зоны

Приложение 7
к постановлению Администрации
Кесовогорского района
от 16 .03.2018 г. № 85

**Схема границ прилегающей территории
к Муниципальному бюджетному общеобразовательному учреждению
Брылинская основная общеобразовательная школа
по адресу: 171481, Тверская область, Кесовогорский район,
Феневское сельское поселение, д. Брылино,
на которой не допускается розничная продажа алкогольной продукции**

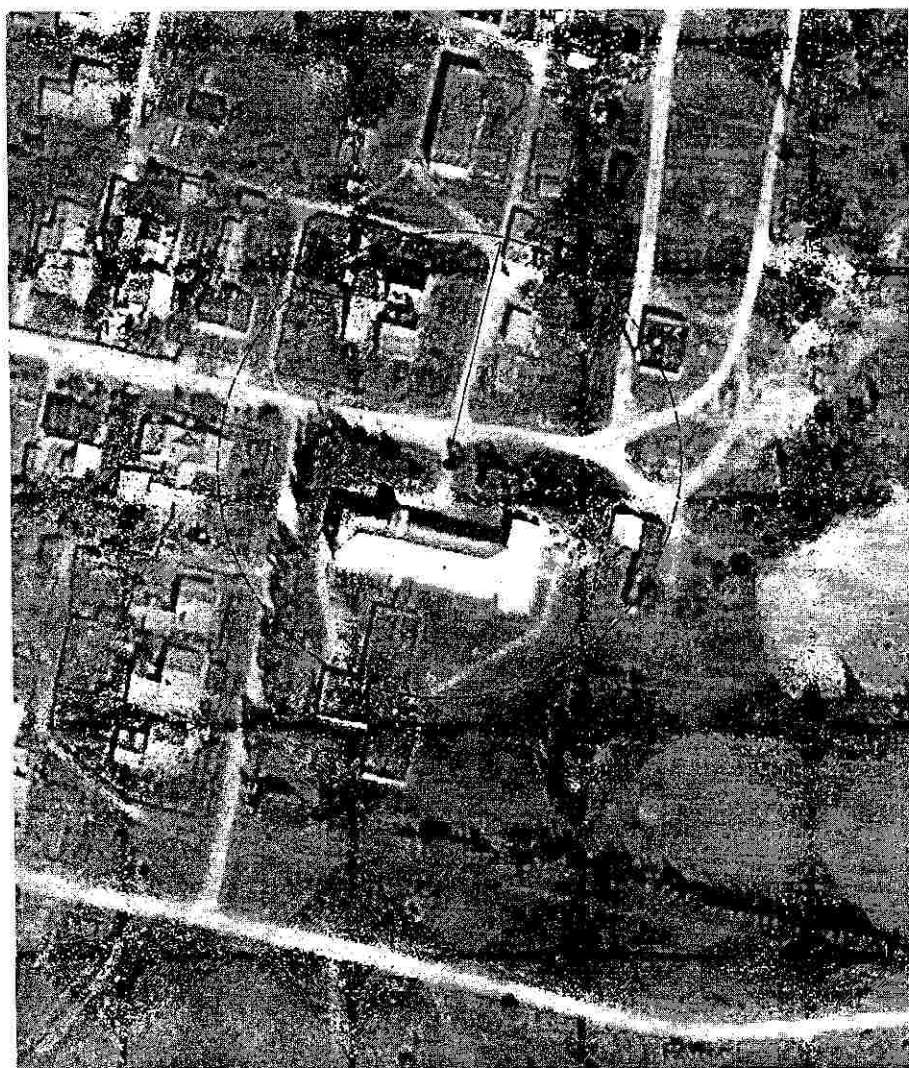


Условные обозначения:

- - граница обособленной территории
- - вход на обособленную территорию
- - граница прилегающей зоны

Приложение 8
к постановлению Администрации
Кесовогорского района
от 16.03.2018 г. № 85

**Схема границ прилегающей территории
к Муниципальному бюджетному общеобразовательному учреждению
Лисковская средняя общеобразовательная школа
по адресу: 171472, Тверская область, Кесовогорский район,
Лисковское сельское поселение, д. Лисково,
на которой не допускается розничная продажа алкогольной продукции**

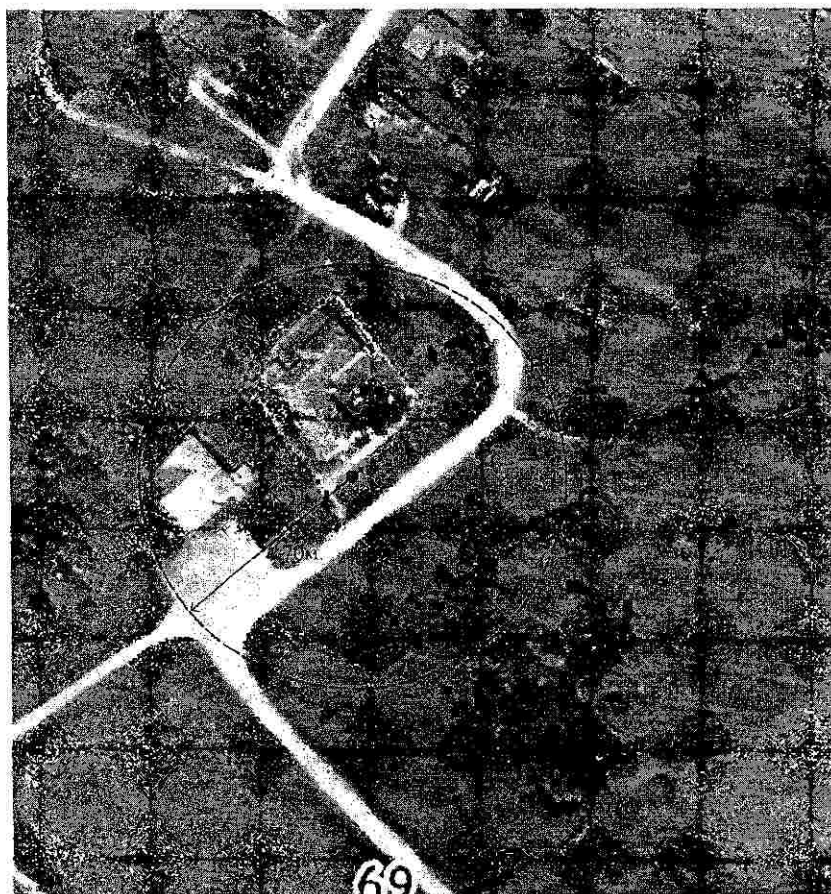


Условные обозначения:

- - граница обособленной территории
- - вход на обособленную территорию
- - граница прилегающей зоны

Приложение 9
к постановлению Администрации
Кесовогорского района
от 16.03.2018 г. № 85

**Схема границ прилегающей территории
к Муниципальному бюджетному общеобразовательному учреждению
Николо-Поточинская начальная общеобразовательная школа
Кесовогорского района Тверской области
по адресу: 171480, Тверская область, Кесовогорский район,
Никольское сельское поселение, д. Никольское,
на которой не допускается розничная продажа алкогольной продукции**



Условные обозначения:

- - граница обособленной территории
- - вход на обособленную территорию
- - граница прилегающей зоны

Приложение 10
к постановлению Администрации
Кесовогорского района
от 16.03.2018 г. № 85

**Схема границ прилегающей территории
к Муниципальному бюджетному общеобразовательному учреждению
Стрелихинская средняя общеобразовательная школа
по адресу: 171474, Тверская область, Кесовогорский район,
Стрелихинское сельское поселение, с. Матвеевское, д. 2/а
на которой не допускается розничная продажа алкогольной продукции**



Условные обозначения:

- - граница обособленной территории
- - вход на обособленную территорию
- - граница прилегающей зоны

Приложение 11
к постановлению Администрации
Кесовогорского района
от 16.03.2018 г. № 25

**Схема границ прилегающей территории
к Муниципальному бюджетному учреждению дополнительного образования
Детско-юношеская спортивная школа Кесовогорского района
по адресу: 171470, Тверская область, пгт Кесова Гора, ул. Кооперативная, д. 14,
на которой не допускается розничная продажа алкогольной продукции**



Условные обозначения:

- - вход в МБУДО "ДЮСШ"
- - граница прилегающей зоны

Приложение 12
к постановлению Администрации
Кесовогорского района
от 16.03.2018 г. № 85

**Схема границ прилегающей территории
к Муниципальному бюджетному учреждению дополнительного образования
«Детская школа искусств»
по адресу: 171470, Тверская область, пгт Кесова Гора, ул. Кооперативная, д. 14,
на которой не допускается розничная продажа алкогольной продукции**



Условные обозначения:

- - вход в МБУДО «ДШИ»
- - граница прилегающей зоны

Приложение 13
к постановлению Администрации
Кесовогорского района
от 16.03.2018 г. № 85

Схема границ прилегающей территории
к Муниципальному бюджетному дошкольному образовательному учреждению
Детский сад № 1
по адресу: 171470, Тверская область, пгт Кесова Гора, ул. Советская, д. 7
(вход со стороны улиц Советская-Ленинградская),
на которой не допускается розничная продажа алкогольной продукции



Условные обозначения:

- -граница обособленной территории
- -вход на обособленную территорию
- -граница прилегающей зоны

Приложение 14
к постановлению Администрации
Кесовогорского района
от 16.03.2018 г. № 25

**Схема границ прилегающей территории
к Муниципальному бюджетному дошкольному образовательному учреждению
Детский сад № 1
по адресу: 171470, Тверская область, пгт Кесова Гора, ул. Советская, д. 7
(вход со стороны улиц Советская-Колхозная),
на которой не допускается розничная продажа алкогольной продукции**



Условные обозначения:

- - граница обособленной территории
- - вход на обособленную территорию
- - граница прилегающей зоны

Приложение 15
к постановлению Администрации
Кесовогорского района
от 16 .03.2018 г. № 85

**Схема границ прилегающей территории
к Муниципальному бюджетному дошкольному образовательному учреждению
Детский сад №2 «Ласточка»
по адресу: 171470, Тверская область, пгт Кесова Гора, ул. Кооперативная, д. 20,
на которой не допускается розничная продажа алкогольной продукции**



Условные обозначения:

- - граница обособленной территории
- - вход на обособленную территорию
- - граница прилегающей зоны

Приложение 16
к постановлению Администрации
Кесовогорского района
от 16.03.2018 г. № 25

**Схема границ прилегающей территории
к Муниципальному бюджетному дошкольному образовательному учреждению
Детский сад №2 «Ласточка»
по адресу: 171470, Тверская область, пгт Кесова Гора, ул. Кооперативная, д. 20,
на которой не допускается розничная продажа алкогольной продукции**



Условные обозначения:

- граница обособленной территории
- вход на обособленную территорию
- граница прилегающей зоны

Приложение 17
к постановлению Администрации
Кесовогорского района
от 26.03.2018 г. № 85

Схема границ прилегающей территории
к Муниципальному бюджетному дошкольному образовательному учреждению
Детский сад № 4
по адресу: 171470, Тверская область, пгт Кесова Гора, ул. Грачи, д. 16,
на которой не допускается розничная продажа алкогольной продукции



Условные обозначения:

- - граница обособленной территории
- - вход на обособленную территорию
- - граница прилегающей зоны

Приложение 18
к постановлению Администрации
Кесовогорского района
от 16 .03.2018 г. № 85

**Схема границ прилегающей территории
к Муниципальному бюджетному дошкольному образовательному учреждению
Детский сад «Берёзка»
по адресу: 171470, Тверская область, Кесовогорский район,
Елисейевское сельское поселение, д. Завидовская Горка,
на которой не допускается розничная продажа алкогольной продукции**



Условные обозначения:

- граница обособленной территории
- вход на обособленную территорию
- граница прилегающей зоны

Приложение 19
к постановлению Администрации
Кесовогорского района
от 16.03.2018 г. № 85

**Схема границ прилегающей территории
к Муниципальному казённому учреждению
«Стадион» Кесовогорского района Тверской области
по адресу: 171470, Тверская область, пгт Кесова Гора, ул. Нововокзальная д. 14 а,
на которой не допускается розничная продажа алкогольной продукции**

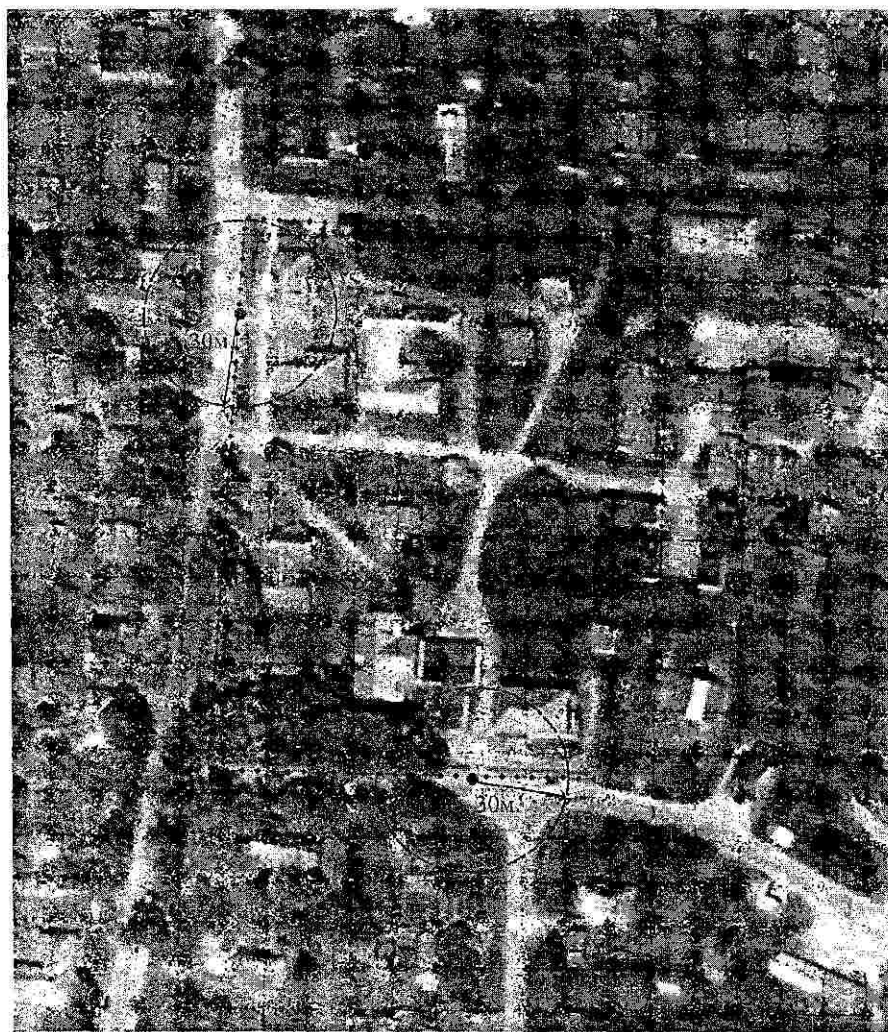


Условные обозначения:

- граница обособленной территории
- - вход на обособленную территорию
- - граница прилегающей зоны

Приложение 20
к постановлению Администрации
Кесовогорского района
от 16.03.2018 г. № 85

**Схема границ прилегающей территории
к Государственному бюджетному учреждению здравоохранения
Тверской области «Кесовогорская центральная районная больница»
по адресу: 171470, Тверская область, пгт Кесова Гора, ул. Советская д. 86
(вход со стороны улиц Советская и Нагорная-Пролетарская)
на которой не допускается розничная продажа алкогольной продукции**

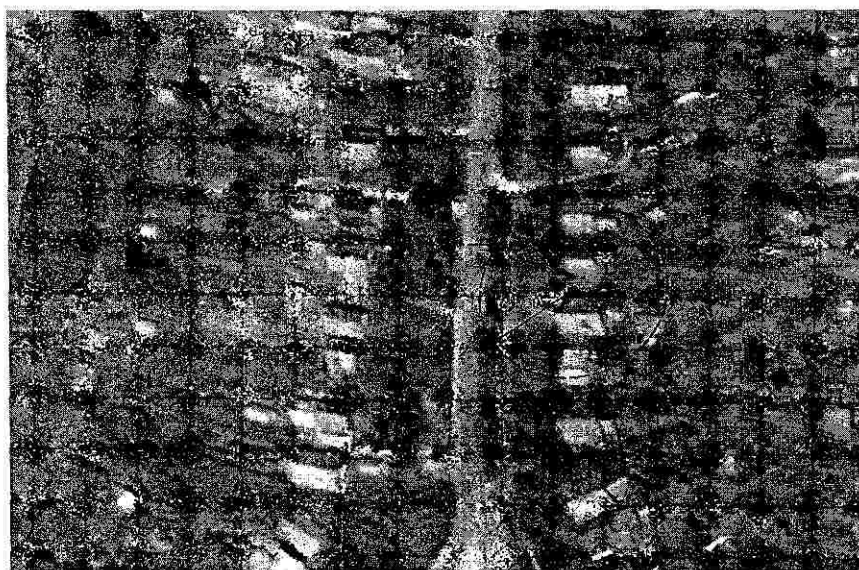


Условные обозначения:

- - граница обособленной территории
- - вход на обособленную территорию
- - граница прилегающей зоны

Приложение 21
к постановлению Администрации
Кесовогорского района
от 16.03.2018 г. № 85

**Схема границ прилегающей территории
к Государственному бюджетному учреждению здравоохранения
Тверской области «Кесовогорская центральная районная больница»
по адресу: 171470, Тверская область, пгт. Кесова Гора, ул. Советская д. 22,
(здание детской консультации)
на которой не допускается розничная продажа алкогольной продукции**



Условные обозначения:

- - вход в здание детской консультации
- - граница прилегающей зоны

Приложение 22
к постановлению Администрации
Кесовогорского района
от 16.03.2018 г. № 85

**Схема границ прилегающей территории
к Лисковскому офису врача общей практики
по адресу: 171472, Тверская область, Кесовогорский район,
Лисковское сельское поселение, д. Лисково,
на которой не допускается розничная продажа алкогольной продукции**

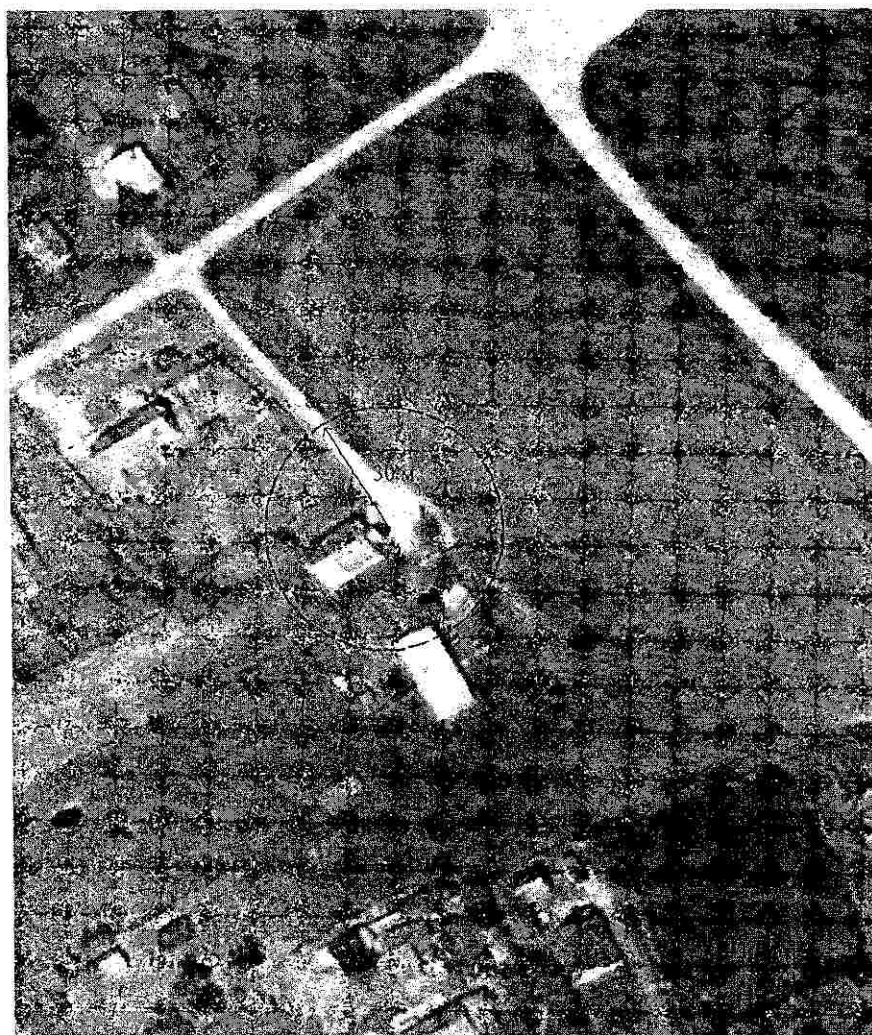


Условные обозначения:

- - граница обособленной территории
- - вход на обособленную территорию
- - граница прилегающей зоны

Приложение 23
к постановлению Администрации
Кесовогорского района
от 16.03.2018 г. № 85

**Схема границ прилегающей территории
к Никольскому офису врача общей практики
по адресу: 171480, Тверская область, Кесовогорский район,
Никольское сельское поселение, д. Никольское,
на которой не допускается розничная продажа алкогольной продукции**



Условные обозначения:

- - вход в Никольский офис врача общей практики
- - граница прилегающей зоны

Приложение 24
к постановлению Администрации
Кесовогорского района
от 16.03.2018 г. № 85

**Схема границ прилегающей территории
к Страхиновскому офису врача общей практики
по адресу: 171475, Тверская область, Кесовогорский район,
Елисеевское сельское поселение, д. Страхиново,
на которой не допускается розничная продажа алкогольной продукции**



Условные обозначения:

- - вход в Страхиновский офис врача общей практики
- - граница прилегающей зоны

Приложение 25
к постановлению Администрации
Кесовогорского района
от 16.03.2018 г. № 85

**Схема границ прилегающей территории
к Стрелихинскому офису врача общей практики
по адресу: 171474, Тверская область, Кесовогорский район,
Стрелихинское сельское поселение, д. Стрелиха,
на которой не допускается розничная продажа алкогольной продукции**



Условные обозначения:

- - вход в Стрелихинский офис врача общей практики
- - граница прилегающей зоны

Приложение 26
к постановлению Администрации
Кесовогорского района
от 16.03.2018 г. № 85

**Схема границ прилегающей территории
к Васьковскому ФАП
по адресу: 171484, Тверская область, Кесовогорский район,
Никольское сельское поселение, д. Васьково,
на которой не допускается розничная продажа алкогольной продукции**



Условные обозначения:

- - вход в Васьковский ФАП
- - граница прилегающей зоны

Приложение 27
к постановлению Администрации
Кесовогорского района
от 16.03.2018 г. № 85

**Схема границ прилегающей территории
к Горкоширятскому ФАП
по адресу: 171470, Тверская область, Кесовогорский район,
Кесовское сельское поселение, д. Горка Ширятская,
на которой не допускается розничная продажа алкогольной продукции**



Условные обозначения:

- - вход в Горкоширятский ФАП
- - граница прилегающей зоны

Приложение 28
к постановлению Администрации
Кесовогорского района
от 16.03.2018 г. № 85

**Схема границ прилегающей территории
к Елисеевскому ФАП
по адресу: 171470, Тверская область, Кесовогорский район,
Елисеевское сельское поселение, д. Елисеево,
на которой не допускается розничная продажа алкогольной продукции**



Условные обозначения:

- - вход в Елисеевский ФАП
- - граница прилегающей зоны

Приложение 29
к постановлению Администрации
Кесовогорского района
от 16.03.2018 г. № 85

**Схема границ прилегающей территории
к Завгорскому ФАП
по адресу: 171475, Тверская область, Кесовогорский район,
Елисеевское сельское поселение, д. Завидовская Горка,
на которой не допускается розничная продажа алкогольной продукции**



Условные обозначения:

- - вход в Завгорский ФАП.
- - граница прилегающей зоны

Приложение 30
к постановлению Администрации
Кесовогорского района
от 16.03.2018 г. № 85

**Схема границ прилегающей территории
к Матвеевскому ФАП
по адресу: 171484, Тверская область, Кесовогорский район,
Никольское сельское поселение, д. Матвеевское,
на которой не допускается розничная продажа алкогольной продукции**



Условные обозначения:

- - вход в Матвеевский ФАП
- - граница прилегающей зоны

Приложение 31
к постановлению Администрации
Кесовогорского района
от 16.03.2018 г. № 85

**Схема границ прилегающей территории
к Никольскому ФАП
по адресу: 171474, Тверская область, Кесовогорский район,
Стрелихинское сельское поселение, д. Никольское,
на которой не допускается розничная продажа алкогольной продукции**



Условные обозначения:

- - вход в Стрелихинский офис врача общей практики
- - граница прилегающей зоны

Приложение 32
к постановлению Администрации
Кесовогорского района
от 16.03.2018 г. № 85

**Схема границ прилегающей территории
к Петровскому ФАП
по адресу: 171477, Тверская область, Кесовогорский район,
Кесовское сельское поселение, д. Петровское,
на которой не допускается розничная продажа алкогольной продукции**



Условные обозначения:

- - вход в Петровский ФАП
- - граница прилегающей зоны

Приложение 33
к постановлению Администрации
Кесовогорского района
от 16.03.2018 г. № 85

**Схема границ прилегающей территории
к Столбовскому ФАП
по адресу: 171479, Тверская область, Кесовогорский район,
Кесовское сельское поселение, д. Столбово,
на которой не допускается розничная продажа алкогольной продукции**



Условные обозначения:

- - вход в Столбовский ФАП
- - граница прилегающей зоны

Приложение 34
к постановлению Администрации
Кесовогорского района
от 16.03.2018 г. № 35

**Схема границ прилегающей территории
к Федцовскому ФАП
по адресу: 171482, Тверская область, Кесовогорский район,
Феневское сельское поселение, д. Федцово,
на которой не допускается розничная продажа алкогольной продукции**



Условные обозначения:

- - вход в Федцовский ФАП
- - граница прилегающей зоны

Приложение 35
к постановлению Администрации
Кесовогорского района
от 16.03.2018 г. № 85

**Схема границ прилегающей территории
к Феневскому ФАП
по адресу: 171482, Тверская область, Кесовогорский район,
Феневское сельское поселение, д. Фенево,
на которой не допускается розничная продажа алкогольной продукции**



Условные обозначения:

- - вход в Феневский ФАП
- - граница прилегающей зоны